



Vertex S.A.

ŻALUZJE ZEWNĘTRZNE FASADOWE

SYSTEMY ŻALUZJOWE

KATALOG

10/2016

ŻALUZJE ZEWNĘTRZNE FASADOWE

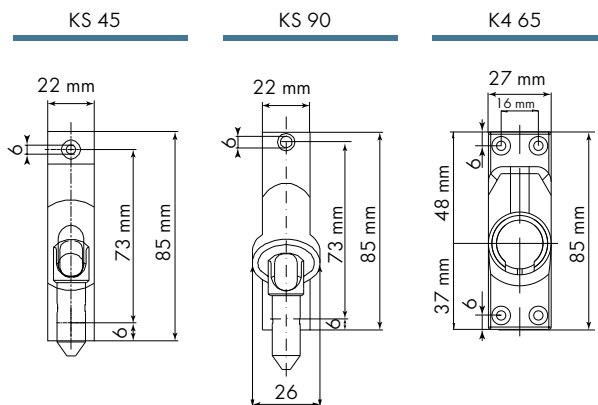
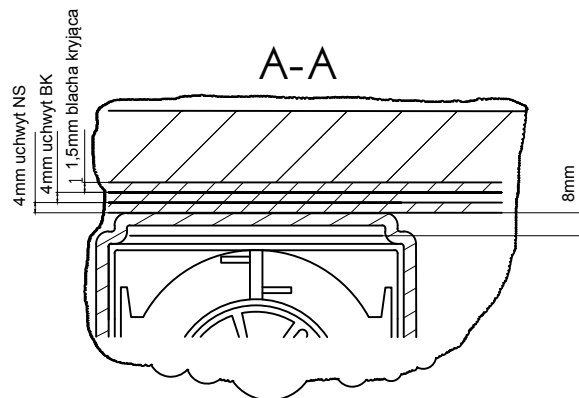
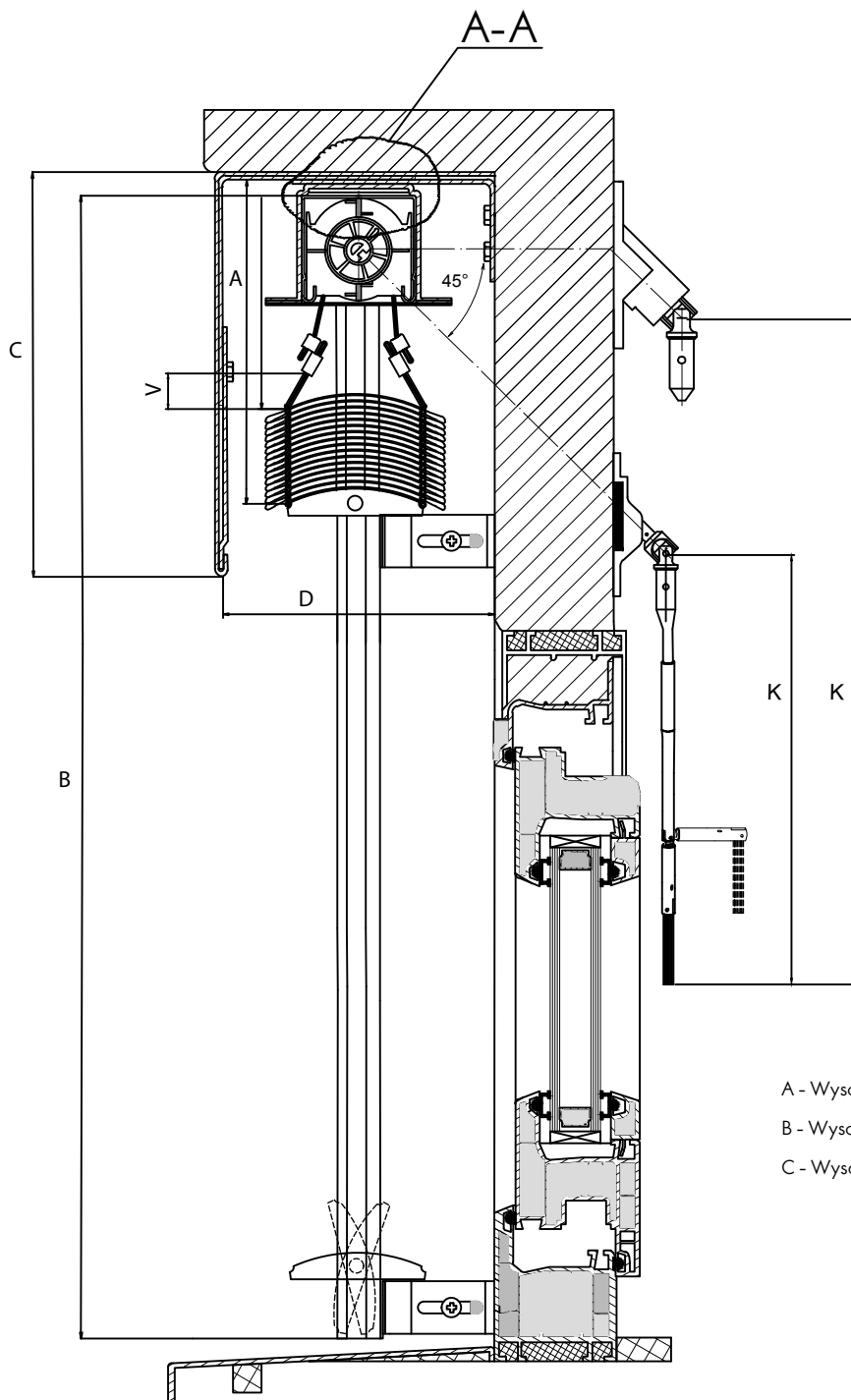
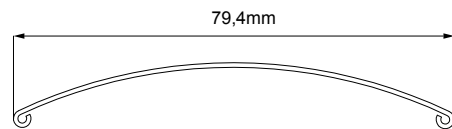
SYSTEMY ŻALUZJOWE

6 - 7	Żaluzja zewnętrzna C-80
8 - 9	Żaluzja zewnętrzna C-80F
10 - 11	Żaluzja zewnętrzna Z-90
12 - 13	Żaluzja zewnętrzna Z-70
14	Mierzenie standardowej żaluzji
15	Prowadnice
16 - 17	Uchwyty prowadnic
18 - 22	Uchwyty szyny górnej
23 - 24	Sposoby łączenia żaluzji
25	Korba przegubowa CLS
26	Korba KDZ
27 - 29	Prowadzenie linkowe
30 - 31	Blachy kryjące
32 - 34	Systemy samonośne
35	System PT - podtynkowy
36	Rodzaj aretowania lamel
37 - 43	System żaluzji fasadowych w skrzynkach nadokiennych (CleverBox)
44 - 45	System fasadowy OVAL
46 - 49	Formularze zamówień



Vertex S.A.

ŻALUZJA ZEWNĘTRZNA C-80



- A - Wysokość pakietu
- B - Wysokość mierzona żaluzji
- C - Wysokość blachy kryjącej
- D - Głębokość zabudowy - min. 120 mm, optymalnie 130 mm
- V - Wymiar od krawędzi pierwszej lameli do tącznika sznurka łożyska
- K - Długość mierzona korbki

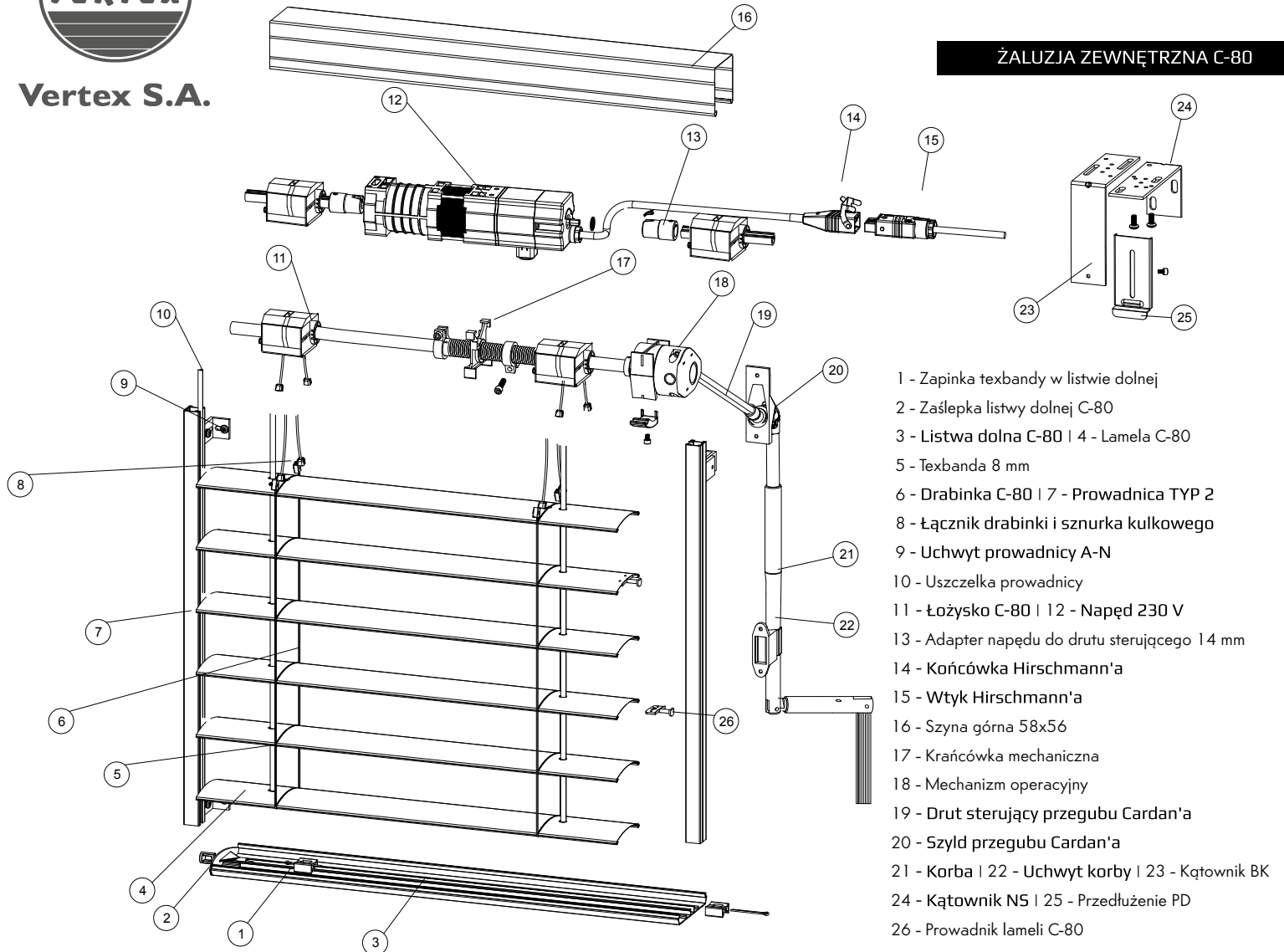
Ilość łożysk w zależności od wymiaru żaluzji

szer (mm) wys (mm)	1200	1300	1400	2000	2200	2400	2800	3100	3400	4000
2500	2	2	2	3	3	3	4	4	4	5
3000	2	2	3	3	3	4	4	4	5	5
4000	2	3	3	3	4	4	4	5	5	5



Vertex S.A.

ŻALUZJA ZEWNĘTRZNA C-80



- 1 - Zapinka texbandy w listwie dolnej
- 2 - Zaślepka listwy dolnej C-80
- 3 - Listwa dolna C-80 | 4 - Lamela C-80
- 5 - Texbanda 8 mm
- 6 - Drabinka C-80 | 7 - Prowadnica TYP 2
- 8 - Łącznik drabinki i sznurka kulkowego
- 9 - Uchwyt prowadnicy A-N
- 10 - Uszczelka prowadnicy
- 11 - Łożysko C-80 | 12 - Napęd 230 V
- 13 - Adapter napędu do drutu sterującego 14 mm
- 14 - Końcówka Hirschmann'a
- 15 - Wtyk Hirschmann'a
- 16 - Szyna górna 58x56
- 17 - Krańcówka mechaniczna
- 18 - Mechanizm operacyjny
- 19 - Drut sterujący przegubu Cardan'a
- 20 - Szyld przegubu Cardan'a
- 21 - Korba | 22 - Uchwyt korby | 23 - Kątownik BK
- 24 - Kątownik NS | 25 - Przedłużenie PD
- 26 - Prowadnik lameli C-80

min. szerokość (ster. ręczne)	min. szerokość (silnik)	max. szerokość	max. wysokość	max. powierzchnia (ster. ręczne)	max. powierzchnia (silnik)	max. powierzchnia połączonych żaluzji (ster. ręczne)	max. powierzchnia połączonych żaluzji (silnik)	max. ilość połączonych żaluzji jednym napędem	średnia waga 1m 2 do 7m 2 powierzchni	średnia waga 1m 2 powyżej 7m 2 powierzchni
420 mm	500 mm	4000 mm	4000 mm	9 m ²	16 m ²	9 m ²	24 m ²	3 szt	3 kg	2,7 kg

wysokość pakietu C-80

Ilość uchwytów prowadnicy

wys. żaluzji	ilość uchwytów
500 - 1799	2
1800 - 3099	3
3100 - 4000	4

Ilość uchwytów szyny górnej

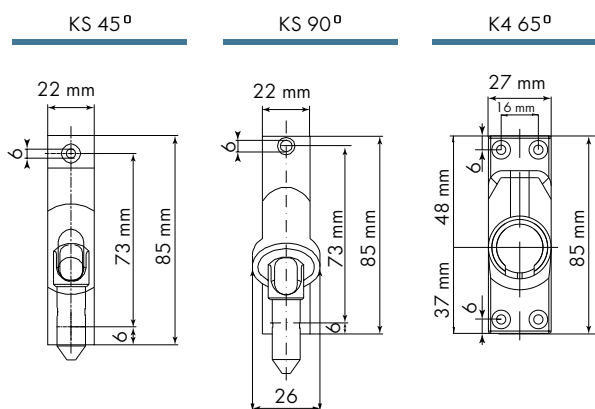
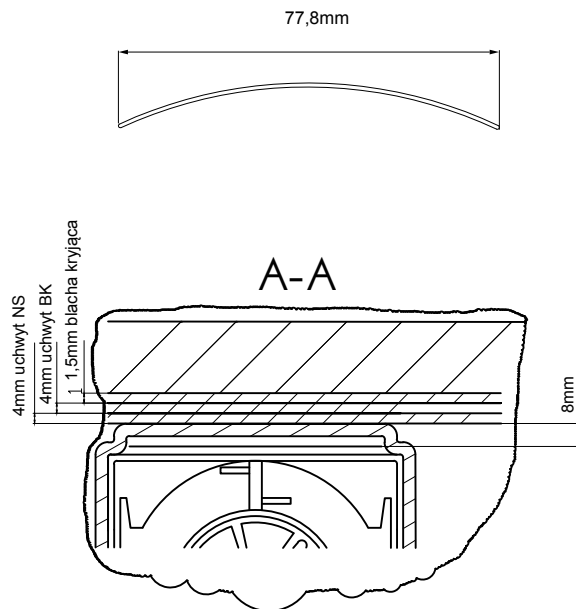
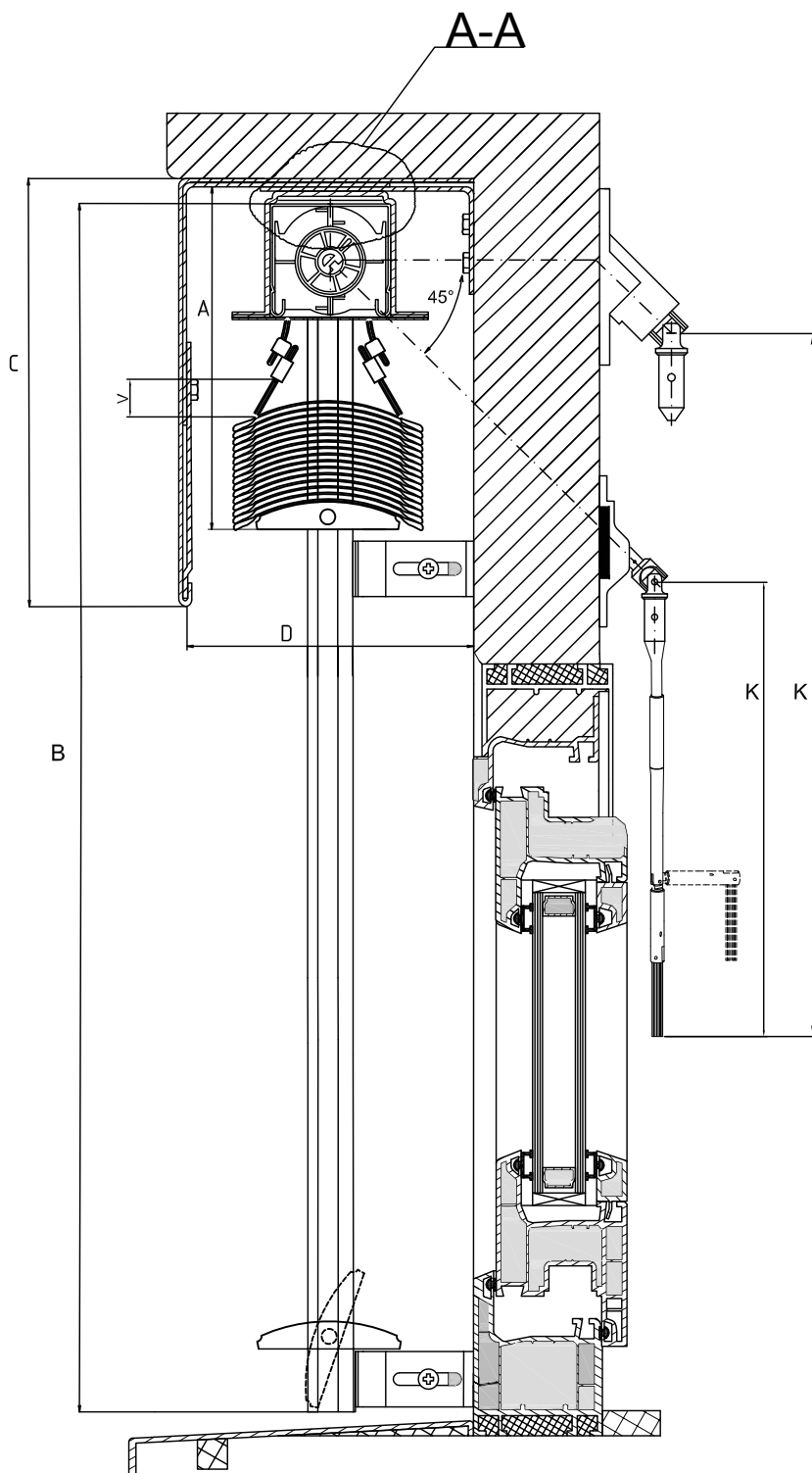
szer. żaluzji	ilość uchwytów
420 - 1699	2
1700 - 2699	3
2700 - 3399	4
3400 - 4000	5

Całkowita wysokość żaluzji	C-80 ARET2		C-80 L (linka stalowa)		C-80 ARET5	
	silnik	ręczna	silnik	ręczna	silnik	ręczna
50 - 75	15	14	14	13	14	13
76 - 100	15	14	15	14	15	14
101 - 125	17	16	16	15	16	15
126 - 150	18	17	18	17	18	17
151 - 175	19	18	19	18	19	18
176 - 200	20	19	20	19	20	19
201 - 225	21	20	21	20	21	20
226 - 250	23	22	22	21	22	21
251 - 275	24	23	22	21	22	21
276 - 300	25	24	24	23	24	23
301 - 325	26	25	25	24	25	24
326 - 350	28	27	26	25	26	25
351 - 375	29	28	27	26	27	26
376 - 400	30	29	28	27	28	27



Vertex S.A.

ŻALUZJA ZEWNĘTRZNA C-80F



- A - Wysokość pakietu
- B - Wysokość mierzona żaluzji
- C - Wysokość blachy kryjącej
- D - Głębokość zabudowy - min. 120 mm, optymalnie 130mm
- V - Wymiar od krawędzi pierwszej lameli do łącznika sznurka łożyska
- K - Długość mierzona korby

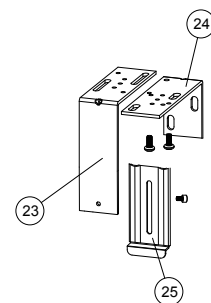
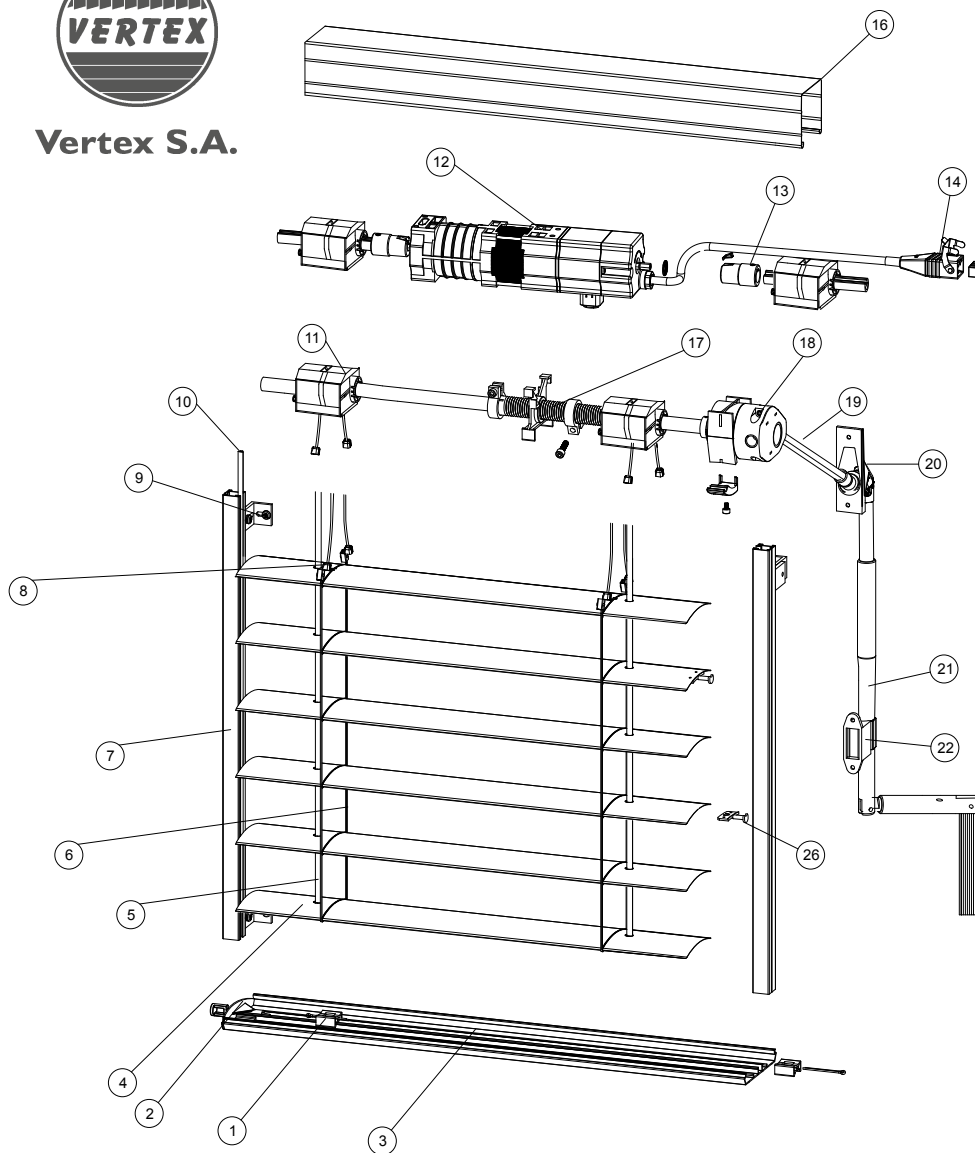
Ilość łożysk w zależności od wymiaru żaluzji

szer (mm) wys (mm)	1200	1300	1400	2000	2200	2400	2800	3100	3400	3500
2500	2	2	2	3	3	3	4	4	4	4
3000	2	2	3	3	3	4	4	4	5	5
4000	2	3	3	3	4	4	4	5	5	5



Vertex S.A.

ŻALUZJA ZEWNĘTRZNA C-80F



- 1 - Zapinka texbandy w listwie dolnej
- 2 - Zaslepka listwy dolnej C-80F
- 3 - Listwa dolna C-80 | 4 - Lamela C-80F
- 5 - Texbanda 8 mm
- 6 - Drabinka C-80F | 7 - Prowadnica TYP 2
- 8 - Łącznik drabinki i sznurka kulowego
- 9 - Uchwyt prowadnicy A-N
- 10 - Uszczelka prowadnicy
- 11 - Łożysko C-80F | 12 - Napęd 230 V
- 13 - Adapter napędu do drutu sterującego 14 mm
- 14 - Końcówka Hirschmann'a
- 15 - Wtyk Hirschmann'a
- 16 - Szyna górna 58x56
- 17 - Krańcówka mechaniczna
- 18 - Mechanizm operacyjny
- 19 - Drut sterujący przegubu Cardan'a
- 20 - Szyld przegubu Cardan'a
- 21 - Korba | 22 - Uchwyt korby | 23 - Kątownik BK
- 24 - Kątownik NS | 25 - Przedłużenie PD
- 26 - Prowadnik lameli C-80F

min. szerokość (ster. ręczne)	min. szerokość (silnik)	max. szerokość	max. wysokość	max. powierzchnia (ster. ręczne)	max. powierzchnia (silnik)	max. powierzchnia połączonych żaluzji (ster. ręczne)	max. powierzchnia połączonych żaluzji (silnik)	max. ilość połączonych żaluzji jednym napędem	średnia waga 1m ² do 7m ² powierzchni	średnia waga 1m ² powyżej 7m ² powierzchni
420 mm	500 mm	3500 mm	4000 mm	9 m ²	14 m ²	9 m ²	20 m ²	3 szt	3 kg	2,7 kg

wysokość pakietu C-80F

Ilość uchwytów prowadnicy

wys. żaluzji	ilość uchwytów
500 - 1799	2
1800 - 3099	3
3100 - 4000	4

Ilość uchwytów szyny górnej

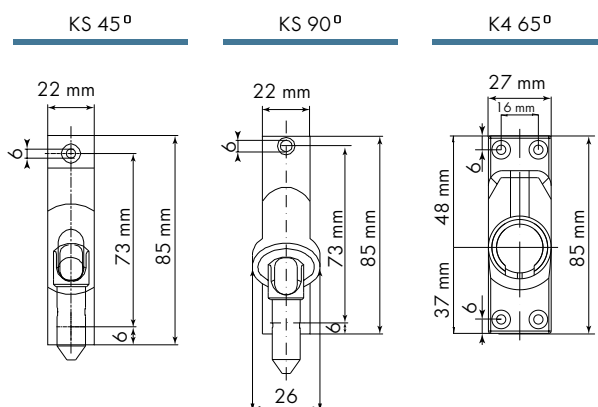
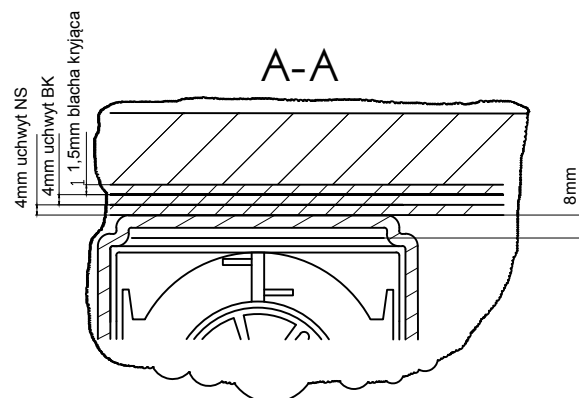
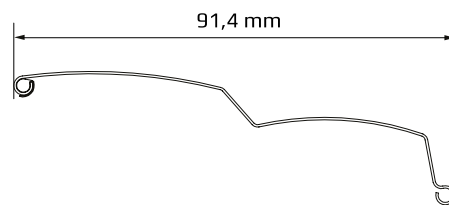
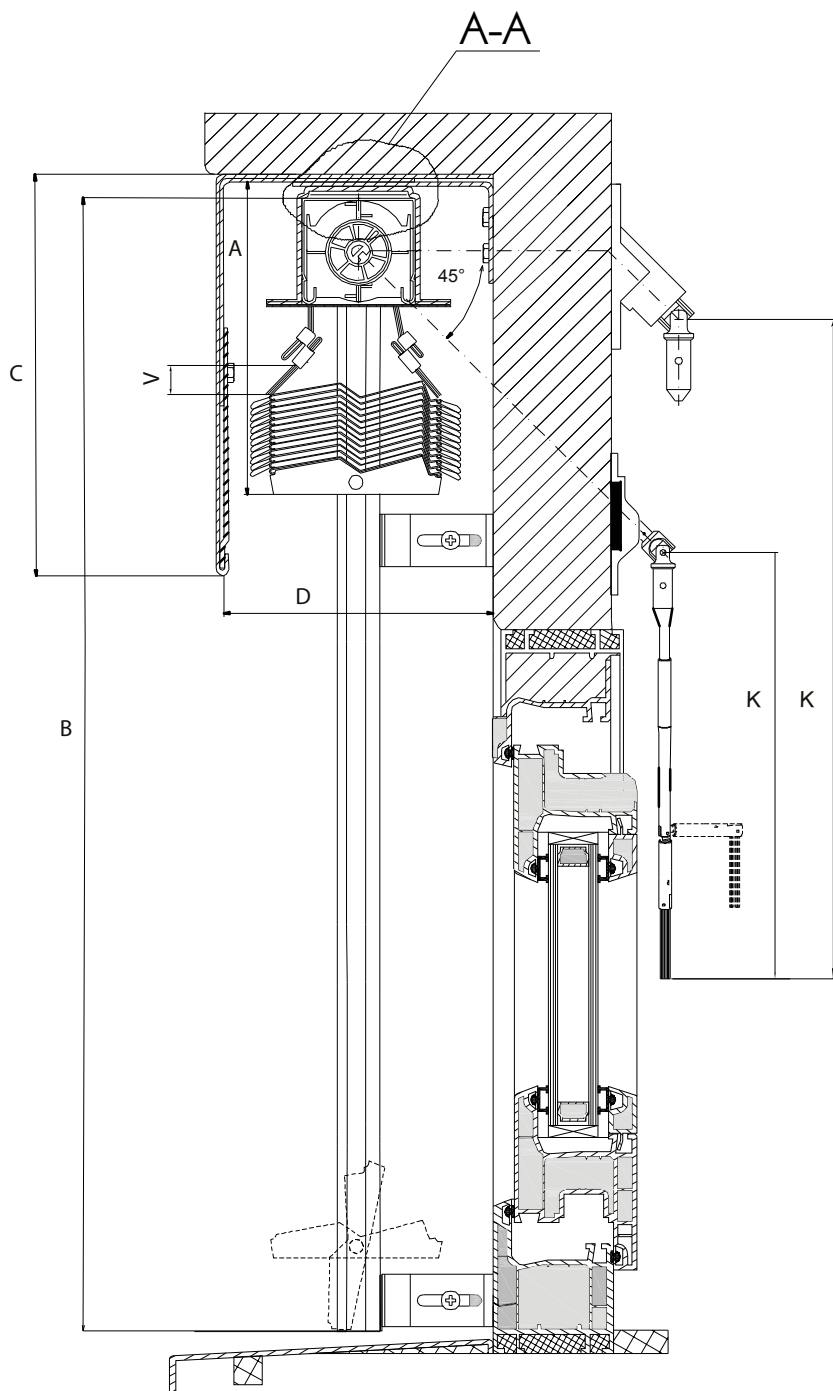
szer. żaluzji	ilość uchwytów
420 - 1699	2
1700 - 2699	3
2700 - 3399	4
3400 - 4000	5

Całkowita wysokość żaluzji	C-80F ARET 2		C-80F L (linka stalowa)		C-80F ARET 5	
	silnik	ręczna	silnik	ręczna	silnik	ręczna
50 - 75	14	13	13	12	13	12
76 - 100	15	14	14	13	14	13
101 - 125	16	15	15	14	15	14
126 - 150	17	16	16	15	16	15
151 - 175	17	16	16	15	16	15
176 - 200	18	17	17	16	17	16
201 - 225	18	17	18	17	18	17
226 - 250	18	17	18	17	18	17
251 - 275	19	18	18	17	18	17
276 - 300	19	18	19	18	19	18
301 - 325	20	19	19	18	19	18
326 - 350	21	20	20	19	20	19
351 - 375	22	21	21	20	21	20
376 - 400	23	22	22	21	22	21



Vertex S.A.

ŻALUZJA ZEWNĘTRZNA Z-90



- A - Wysokość pakietu
- B - Wysokość mierzona żaluzji
- C - Wysokość blachy kryjącej
- D - Głębokość zabudowy - min. 130 mm, optymalnie 140mm
- V - Wymiar od krawędzi pierwszej lameli do łącznika sznurka łożyska
- K - Długość mierzona korby

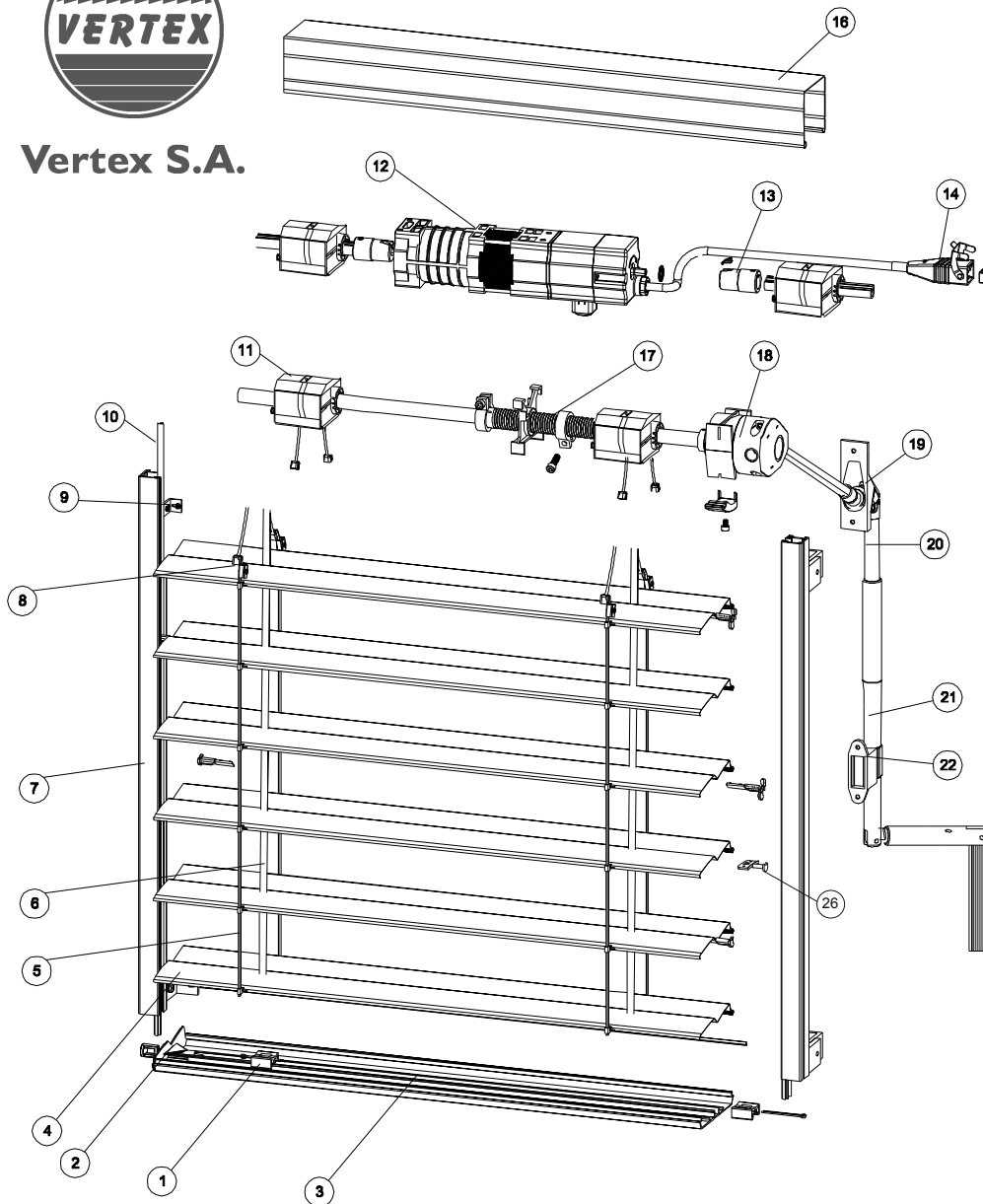
Ilość łożysk w zależności od wymiaru żaluzji

szer (m m) wys (m m)	1200	1300	1400	2000	2200	2400	2800	3100	3400	4000
2500	2	2	2	3	3	3	4	4	4	5
3000	2	2	3	3	3	4	4	4	5	5
4000	2	3	3	3	4	4	4	5	5	5



Vertex S.A.

ŻALUZJA ZEWNĘTRZNA Z-90



- 1 - Zapinka texbandy w listwie dolnej
- 2 - Zasklepka listwy dolnej Z-90
- 3 - Listwa dolna Z-90 | 4 - Lamela Z-90
- 5 - Drabinka Hagofix do Z-90
- 6 - Texbanda 8 mm | 7 - Prowadnica TYP 2
- 8 - Łącznik drabinki i sznurka kulkowego
- 9 - Uchwyt prowadnicy A-N
- 10 - Uszczelka prowadnicy
- 11 - Łożysko Z-90 | 12 - Napęd 230 V
- 13 - Adapter napędu do drutu sterującego 14 mm
- 14 - Końcówka Hirschmann'a
- 15 - Wtyk Hirschmann'a
- 16 - Szyna górna 58x56
- 17 - Krańcówka mechaniczna
- 18 - Mechanizm operacyjny
- 19 - Drut sterujący przegubu Cardan'a
- 20 - Szyld przegubu Cardan'a
- 21 - Korba | 22 - Uchwyt korby | 23 - Kątownik BK
- 24 - Kątownik NS | 25 - Przedłużenie PD
- 26 - Prowadnik lameli Z-90

min. szerokość (ster. ręczne)	m in. szerokość (silnik)	m ax. szerokość	m ax. wysokość	m ax. powierzchnia (ster. ręczne)	m ax. powierzchnia (silnik)	m ax. powierzchnia połączonych żaluzji (ster. ręczne)	m ax. powierzchnia połączonych żaluzji (silnik)	m ax. ilość połączonych żaluzji jednym napędem	średnia waga 1m 2 do 7m 2 powierzchni	średnia waga 1m 2 powyżej 7m 2 powierzchni
420 mm	500 mm	4000 mm	4000 mm	9 m ²	16 m ²	9 m ²	24 m ²	3 szt	3,3 kg	2,7 kg

Ilość uchwytów szyny górnej

szer. żaluzji	ilość uchwytów
420 - 1699	2
1700 - 2699	3
2700 - 3399	4
3400 - 4000	5

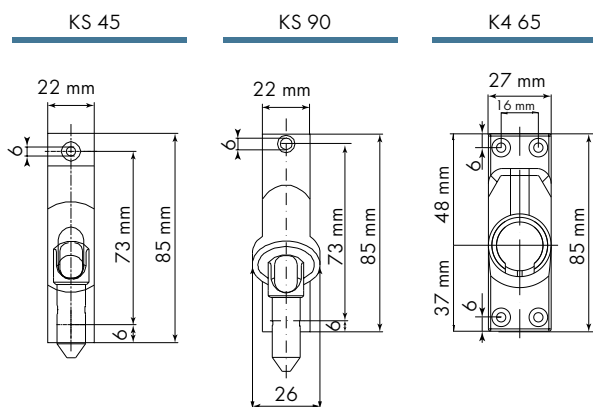
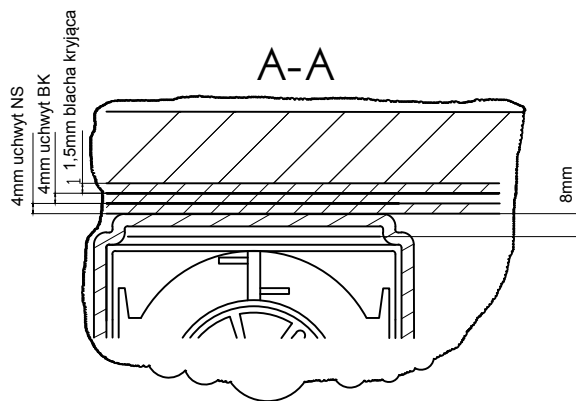
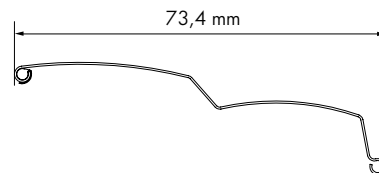
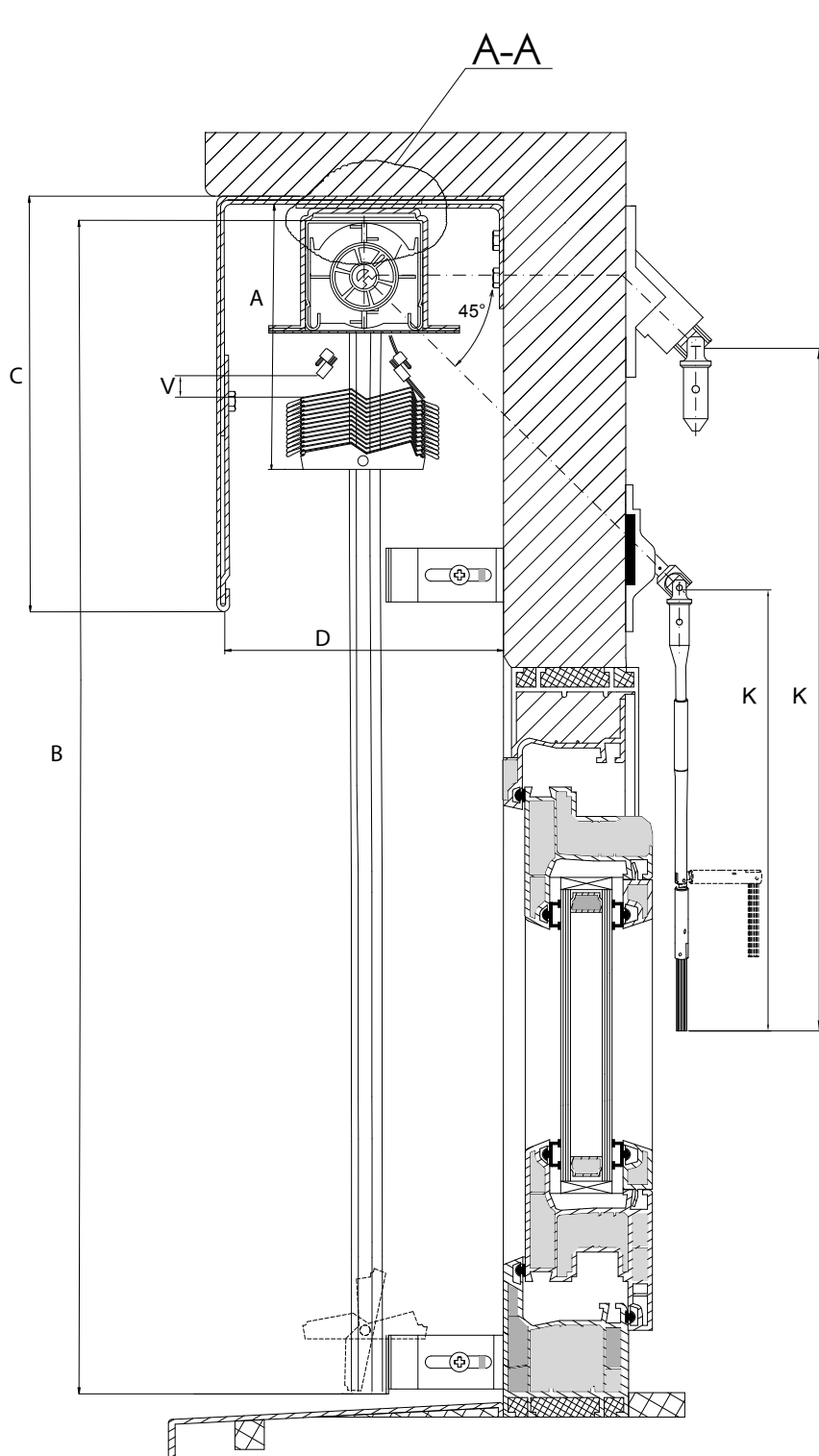
Ilość uchwytów prowadnicy

wys. żaluzji	ilość uchwytów
500 - 1799	2
1800 - 3099	3
3100 - 4000	4

wysokość pakietu Z-90

Całkowita wysokość żaluzji	Z-90 ARET 2		Z-90 L (linka stalowa)		Z-90 ARET 5	
	silnik	ręczna	silnik	ręczna	silnik	ręczna
50 - 75	14	13	14	13	14	13
76 - 100	15	14	15	14	15	14
101 - 125	17	16	17	16	17	16
126 - 150	18	17	18	17	18	17
151 - 175	19	18	20	19	20	19
176 - 200	20	19	21	20	21	20
201 - 225	22	21	23	22	23	22
226 - 250	23	22	24	23	24	23
251 - 275	24	23	25	24	25	24
276 - 300	26	25	26	25	26	25
301 - 325	28	27	28	27	28	27
326 - 350	29	28	29	28	29	28
351 - 375	30	29	30	29	30	29
376 - 400	31	30	31	30	31	30

ŻALUZJA ZEWNĘTRZNA Z-70



- A - Wysokość pakietu
- B - Wysokość mierzona żaluzji
- C - Wysokość blachy kryjącej
- D - Głębokość zabudowy - min. 120 mm, optymalnie 130 mm
- V - Wymiar od krawędzi pierwszej lameli do łącznika sznurka łożyska
- K - Długość mierzona korby

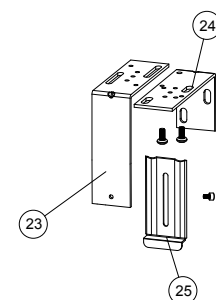
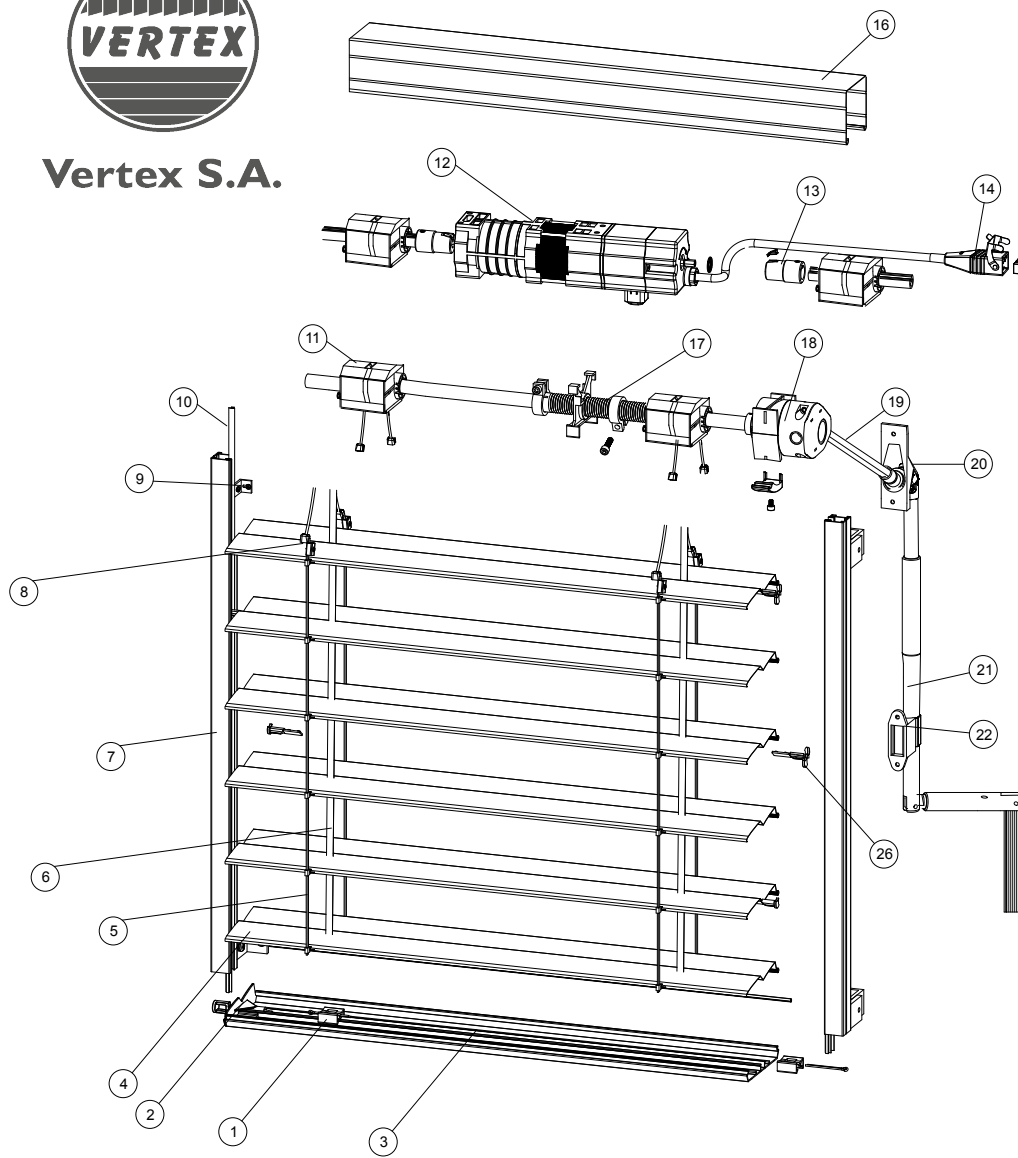
Ilość łożysk w zależności od wymiaru żaluzji

szer (mm) wys (mm)	1200	1300	1400	2000	2200	2400	2800	3100	3400	4000
2500	2	2	2	3	3	3	4	4	4	5
3000	2	2	3	3	3	4	4	4	5	5
4000	2	3	3	3	4	4	4	5	5	5



Vertex S.A.

ŻALUZJA ZEWNĘTRZNA Z-70



- 1 - Zapinka texbandy w listwie dolnej
- 2 - Zasklepka listwy dolnej Z-70
- 3 - Listwa dolna Z-70 | 4 - Lamela Z-70
- 5 - Drabinka do Z-70
- 6 - Texbanda 8 mm | 7 - Prowadnica TYP 2
- 8 - Łącznik drabinki i sznurka kulkowego
- 9 - Uchwyt prowadnicy A-N
- 10 - Uszczelka prowadnicy
- 11 - Łożysko Z-70 | 12 - Napęd 230 V
- 13 - Adapter napędu do drutu sterującego 14 mm
- 14 - Końcówka Hirschmann'a
- 15 - Wtyk Hirschmann'a
- 16 - Szyna górna 58x56
- 17 - Krańcówka mechaniczna
- 18 - Mechanizm operacyjny
- 19 - Drut sterujący przegubu Cardan'a
- 20 - Szyld przegubu Cardan'a
- 21 - Korba | 22 - Uchwyt korby | 23 - Kątownik BK
- 24 - Kątownik NS | 25 - Przedłużenie PD
- 26 - Prowadnik lameli Z-70

min. szerokość (ster. ręczne)	min. szerokość (silnik)	max. szerokość	max. wysokość	max. powierzchnia (ster. ręczne)	max. powierzchnia (silnik)	max. powierzchnia połączonych żaluzji (ster. ręczne)	max. powierzchnia połączonych żaluzji (silnik)	max. ilość połączonych żaluzji jednym napędem	średnia waga 1m ² do 7m ² powierzchni	średnia waga 1m ² powyżej 7m ² powierzchni
420 mm	500 mm	4000 mm	4000 mm	9 m ²	14 m ²	9 m ²	24 m ²	3 szt	3,3 kg	2,7 kg

wysokość pakietu Z-70

Ilość uchwytów prowadnicy

wys. żaluzji	ilość uchwytów
500 - 1799	2
1800 - 3099	3
3100 - 4000	4

Ilość uchwytów szyny górnej

szer. żaluzji	ilość uchwytów
420 - 1699	2
1700 - 2699	3
2700 - 3399	4
3400 - 4000	5

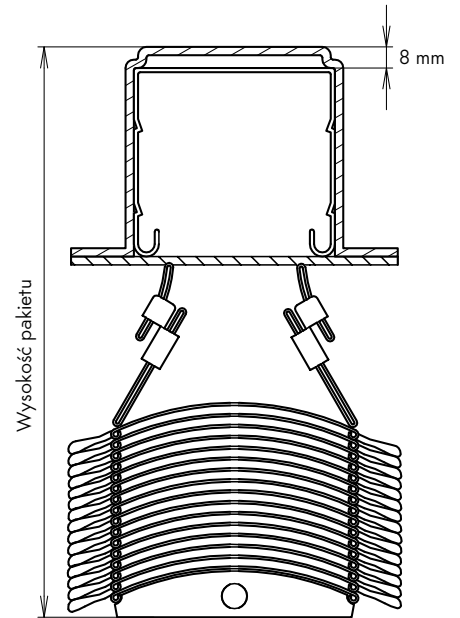
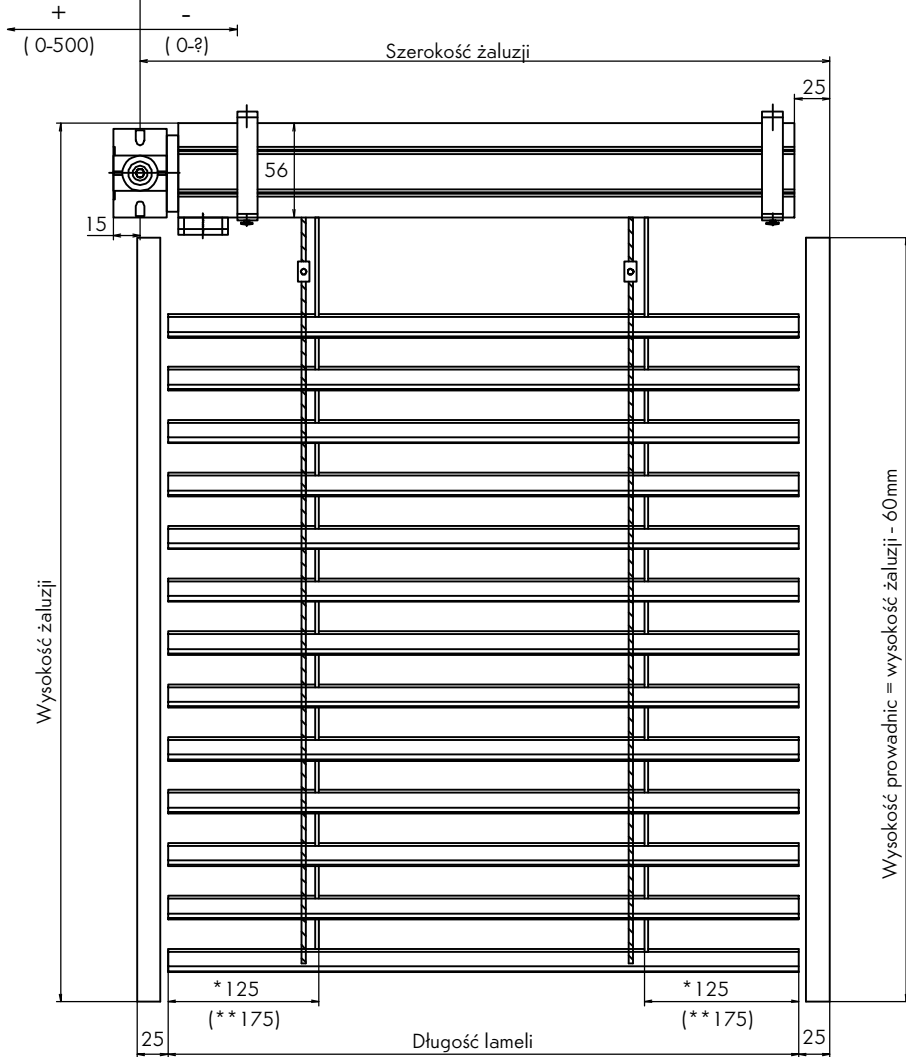
Całkowita wysokość żaluzji	Z-70 ARET2	
	silnik	ręczna
101 - 125 cm	18 cm	17 cm
126 - 150 cm	20 cm	19 cm
151 - 175 cm	21 cm	20 cm
176 - 200 cm	23 cm	22 cm
201 - 225 cm	24 cm	23 cm
226 - 250 cm	26 cm	25 cm
251 - 275 cm	28 cm	27 cm
276 - 300 cm	30 cm	29 cm
301 - 325 cm	31 cm	30 cm
326 - 350 cm	32 cm	31 cm
351 - 375 cm	33 cm	32 cm
376 - 400 cm	34 cm	33 cm



Vertex S.A.

MIERZENIE STANDARDOWEJ ŻALUZJI

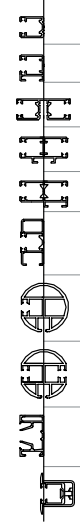
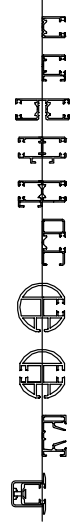
Wyjście mechanizmu operacyjnego jest standardowo w pozycji "0"
 mechanizm operacyjny w pozycji "0" jest szerszy od żaluzji o 15 mm



PROWADNICE

- TYP 1
- TYP 2
- TYP 3
- TYP 4
- TYP 4B
- TYP 5 - SST
- TYP 6 - OV
- TYP 7 - OV
- TYP 8 - SSHD
- TYP 9 - PT

* 125 cm - szerokość żaluzji do 100 cm
 ** 175 cm - szerokość żaluzji od 100 do 400 cm

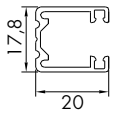
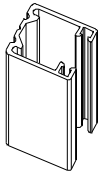




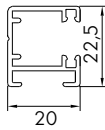
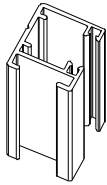
Vertex S.A.

PROWADNICE

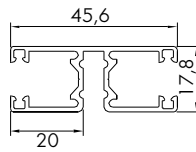
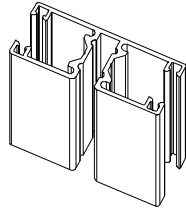
TYP 1



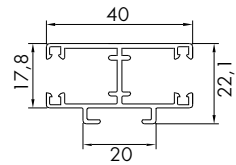
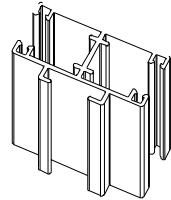
TYP 2



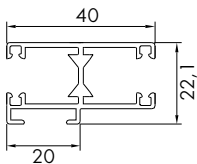
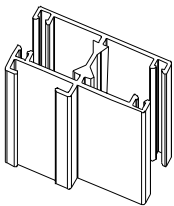
TYP 3



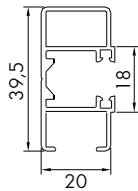
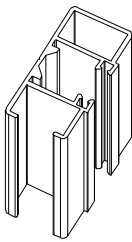
TYP 4



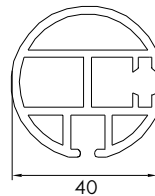
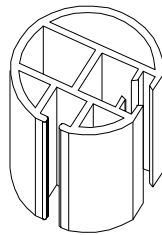
TYP 4B



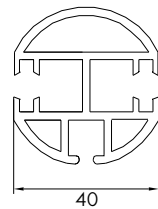
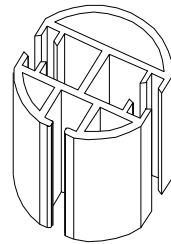
TYP 5 - SST



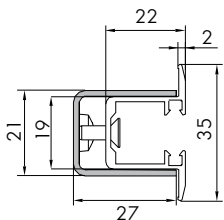
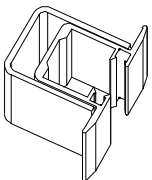
TYP 6 - OV



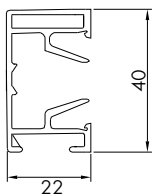
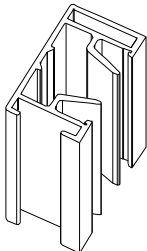
TYP 7 - OV



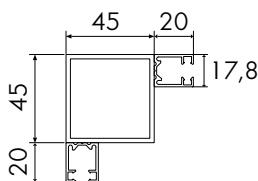
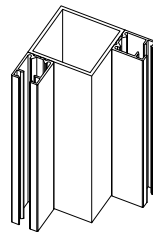
TYP 8 -PT

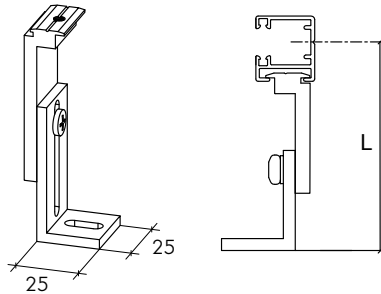


TYP 9 - SSHD

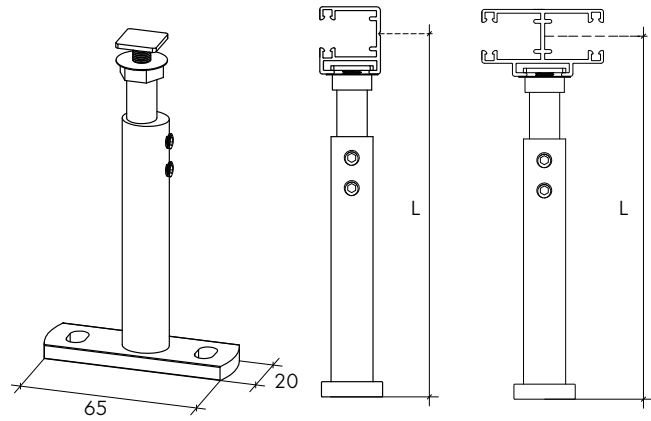


TYP 10 - SC45

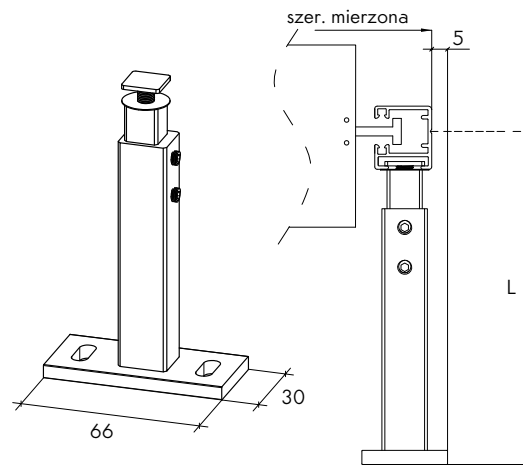


UCHWYTY PROWADNIC
TYP N


PASUJE DO PROWADNIC:
TYP 2, TYP 4, TYP 4B

TYP TL


PASUJE DO PROWADNIC:
TYP 2, TYP 4, TYP 4B

TYP TLW


PASUJE DO PROWADNIC:
TYP 2, TYP 4, TYP 4B

Rozmiary uchwytów prowadnic

TYP uchwytu	wymiar L
A-N	55-70 mm
B-N	70-100 mm
C-N	100-155 mm
A-TL	45 - 75mm
B-TL	75 - 105mm
C-TL	105 - 135mm
D-TL	135 - 165mm
A-TLW	50-70 mm
B-TLW	70-105 mm
C-TLW	105-170 mm
D-TLW	170-295 mm

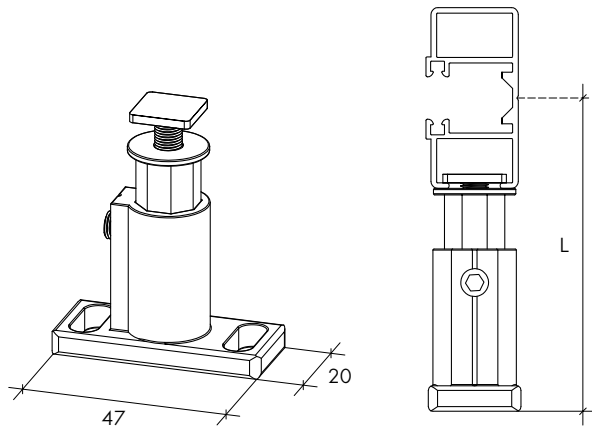
Ilość uchwytów prowadnic dla żaluzji standardowej

wys. żaluzji	ilość uchwytów
600 - 1799	2
1800 - 3099	3
3100 - 4000	4



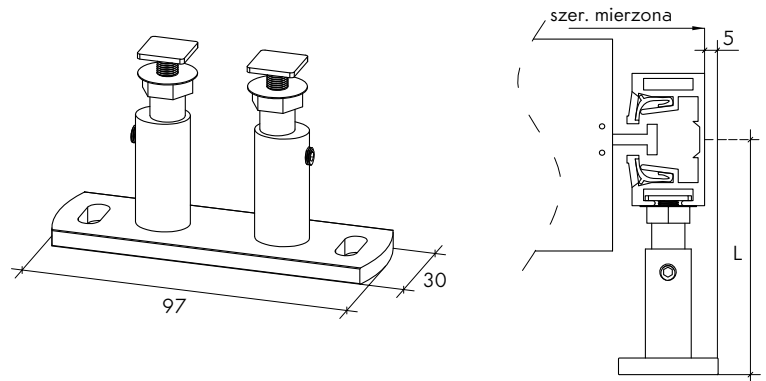
Vertex S.A.

TYP SST



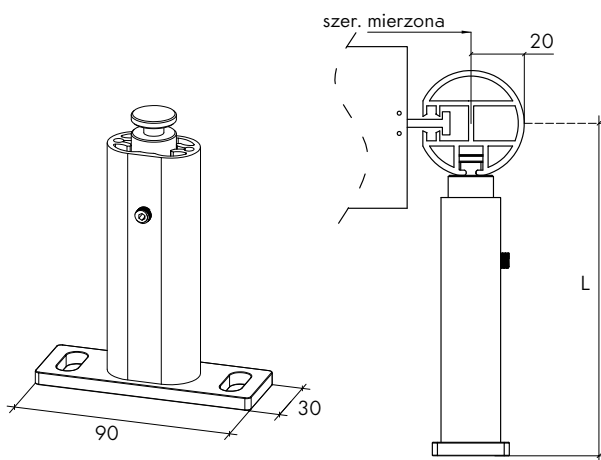
PASUJE DO PROWADNIC:
TYP 5 SST

TYP SSHD



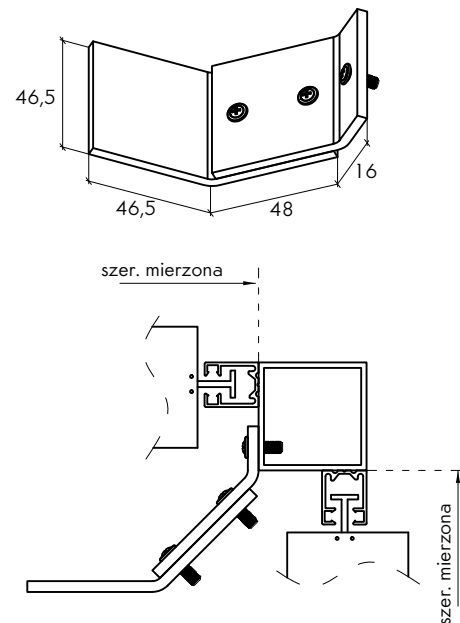
PASUJE DO PROWADNIC:
TYP 9 SSHD

TYP OV



PASUJE DO PROWADNIC:
typ 6 - OVAL poj.
typ 7 - OVAL podw.

TYP SC45



Rozmiary uchwytów prowadnic

TYP uchwytu	wymiar L
A-SST	38 - 62mm
B-SST	62 - 112mm
A-SSHD	47 - 75mm
B-SSHD	75 - 100mm
C-SSHD	100 - 137mm
D-SSHD	137 - 167mm
A-OV	50 - 200 mm
B-OV	201 - 300 mm

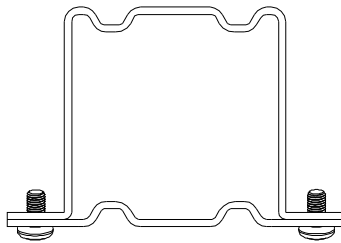
Ilość uchwytów prowadnicy
w systemie OVAL

do 2500 mm szerokości żaluzji		od 2500 do 3500 mm szerokości żaluzji	
wys. żaluzji	ilość uchwytów	wys. żaluzji	ilość uchwytów
500 - 1499	2	500 - 1399	2
1500 - 2499	3	1400 - 2199	3
2500 - 3399	4	2500 - 3399	4
3400 - 4000	5	3400 - 4000	5

UCHWYTY SZYNY GÓRNEJ

UCHWYT SZYNY GÓRNEJ TYP 1

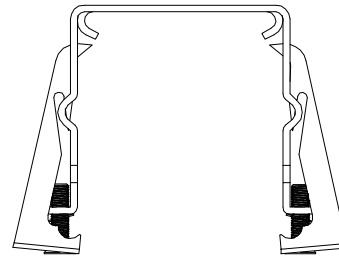
STANDARDOWY



Elementy składowe

Uchwyt TYP 1

UCHWYT SZYNY GÓRNEJ TYP 1a



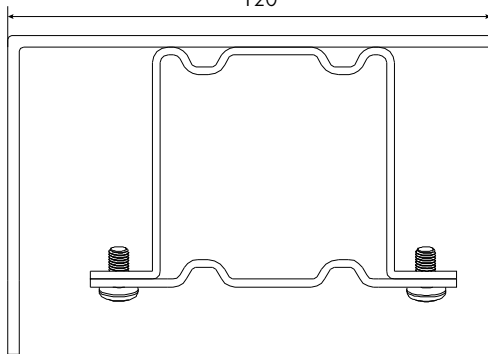
Elementy składowe

Uchwyt TYP 1a

UCHWYT TYPU 2

DO MONTAŻU BOCZNEGO

120



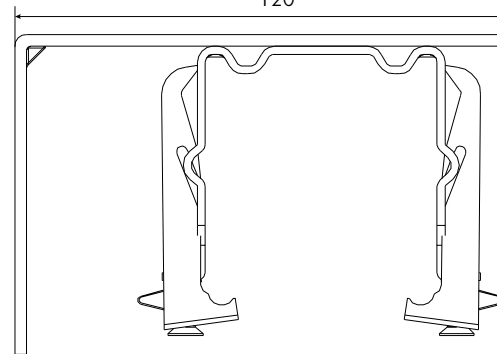
Elementy składowe

Uchwyt TYP 1
Kątownik NS

UCHWYT TYPU 2a

DO MONTAŻU BOCZNEGO

120



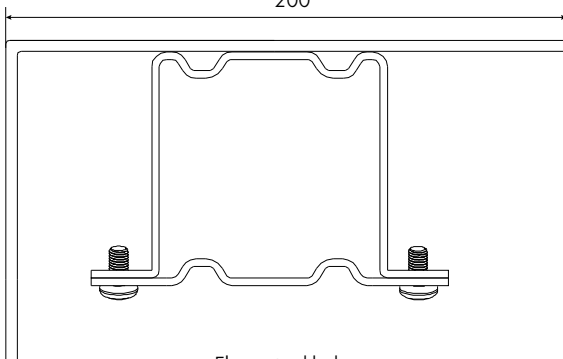
Elementy składowe

Uchwyt TYP 1a
Kątownik NS

UCHWYT TYPU 2P

DO MONTAŻU BOCZNEGO

200



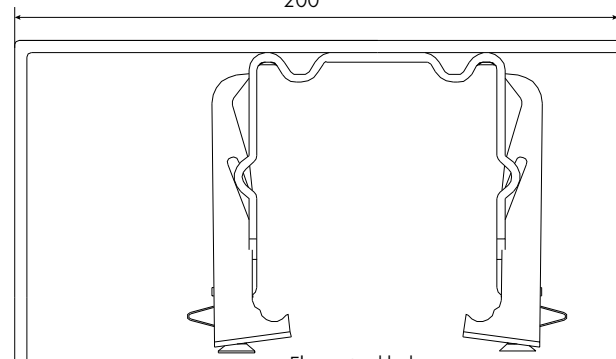
Elementy składowe

Uchwyt TYP 1
Kątownik NS+80

UCHWYT TYPU 2aP

DO MONTAŻU BOCZNEGO

200

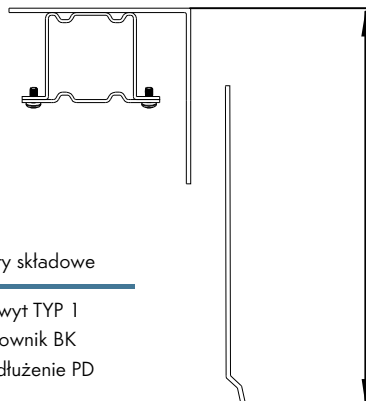


Elementy składowe

Uchwyt TYP 1a
Kątownik NS+80

UCHWYT TYPU 3

DO MONTAŻU GÓRNEGO Z BLACHĄ KRYJĄCĄ

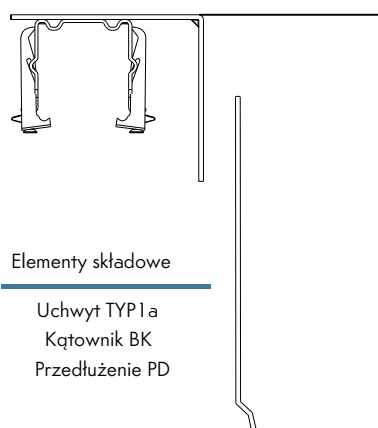


Elementy składowe

- Uchwyt TYP 1
- Kątownik BK
- Przedłużenie PD

UCHWYT TYPU 3a

DO MONTAŻU GÓRNEGO Z BLACHĄ KRYJĄCĄ

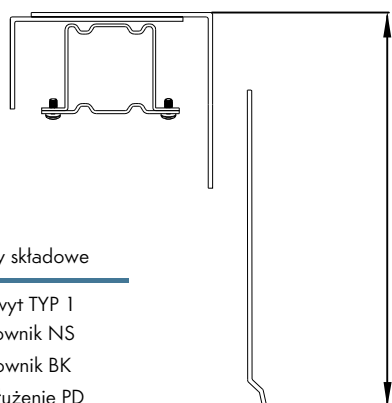


Elementy składowe

- Uchwyt TYP 1a
- Kątownik BK
- Przedłużenie PD

UCHWYT TYPU 4

DO MONTAŻU GÓRNEGO Z BLACHĄ KRYJĄCĄ

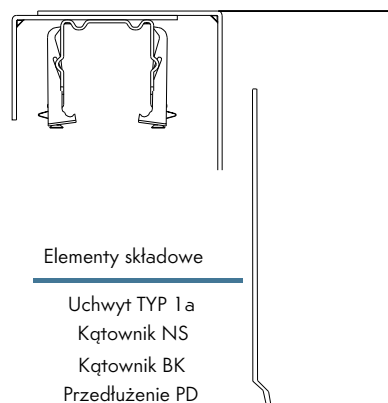


Elementy składowe

- Uchwyt TYP 1
- Kątownik NS
- Kątownik BK
- Przedłużenie PD

UCHWYT TYPU 4a

DO MONTAŻU GÓRNEGO Z BLACHĄ KRYJĄCĄ

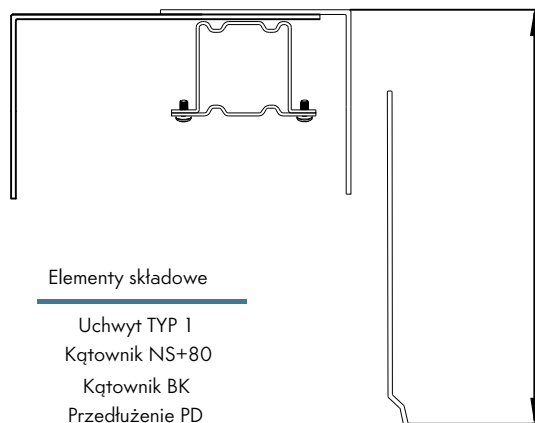


Elementy składowe

- Uchwyt TYP 1a
- Kątownik NS
- Kątownik BK
- Przedłużenie PD

UCHWYT TYPU 4P

PRZEDŁUŻONY DO MONTAŻU GÓRNEGO Z BLACHĄ KRYJĄCĄ

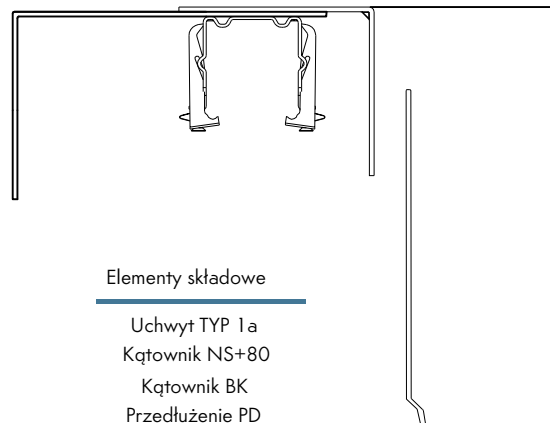


Elementy składowe

- Uchwyt TYP 1
- Kątownik NS+80
- Kątownik BK
- Przedłużenie PD

UCHWYT TYPU 4aP

PRZEDŁUŻONY DO MONTAŻU GÓRNEGO Z BLACHĄ KRYJĄCĄ



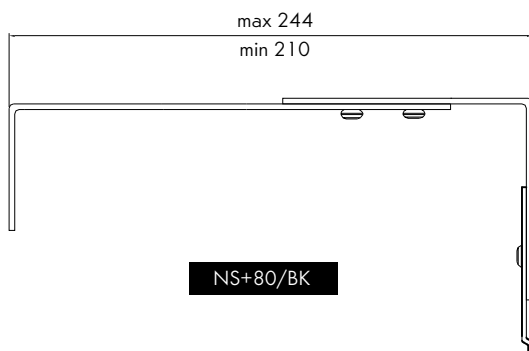
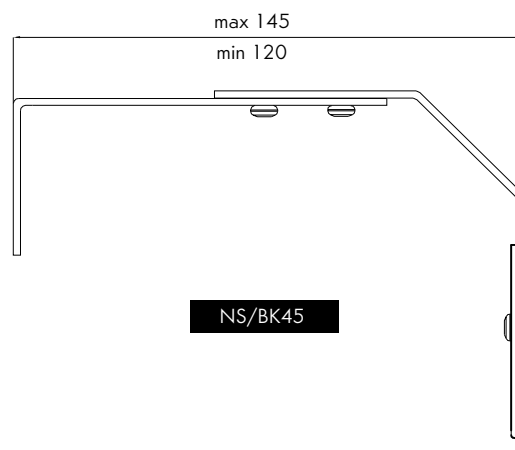
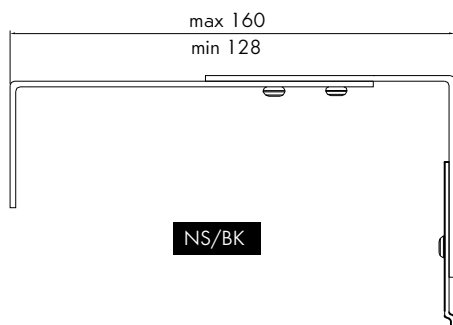
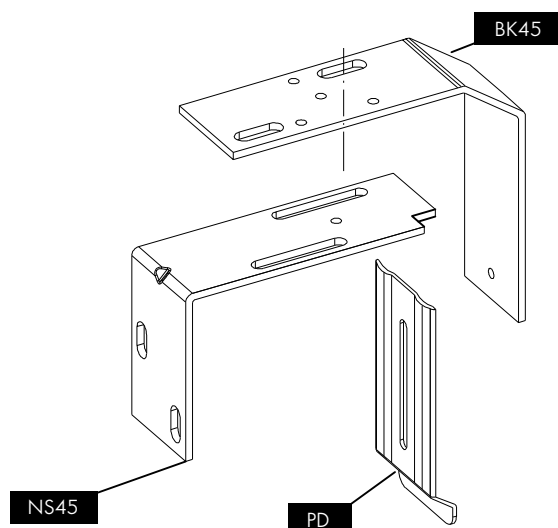
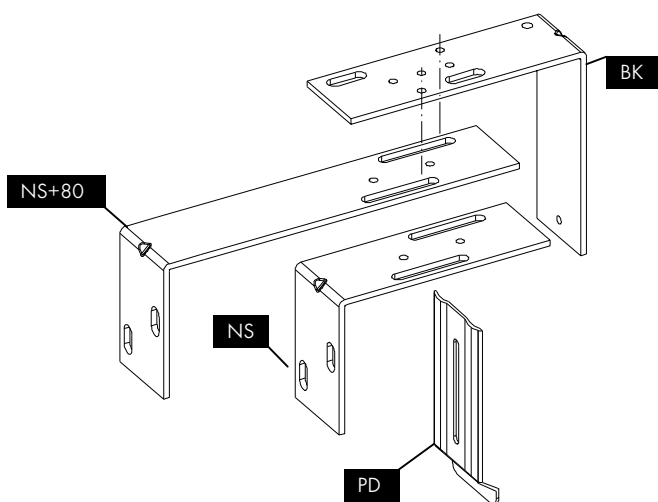
Elementy składowe

- Uchwyt TYP 1a
- Kątownik NS+80
- Kątownik BK
- Przedłużenie PD

Przedłużenia PD

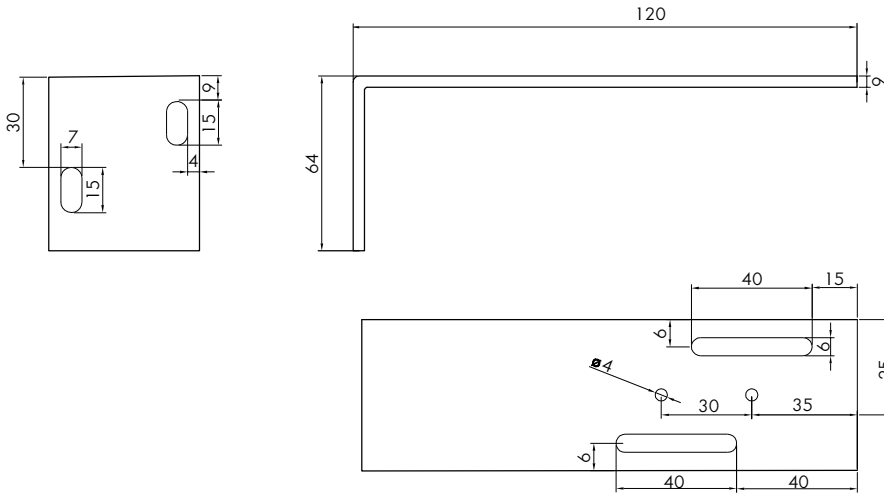
typ przedłużenia	PD - A	PD - B	PD - C	PD - D	PD - E	PD - F	PD - G	PD - H
do blach kryjących o wysokości H (mm)	130 - 180	180 - 230	230 - 280	280 - 330	330 - 380	380 - 430	430 - 480	480 - 530

ELEMENTY SKŁADOWE

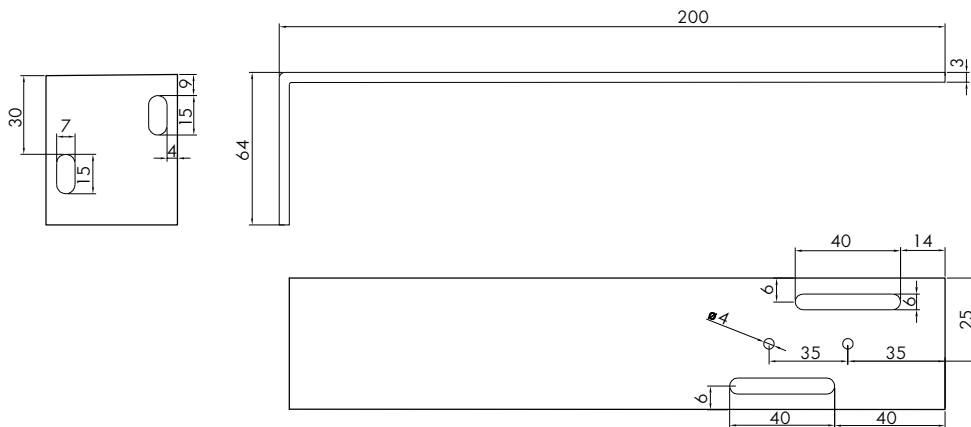


ELEMENTY SKŁADOWE

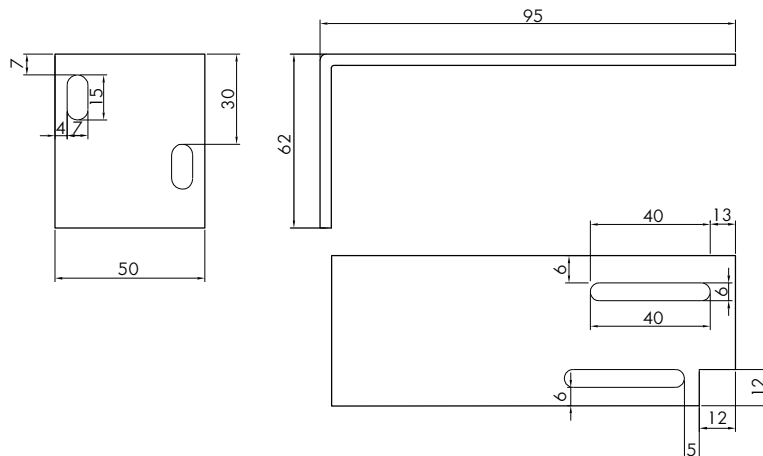
NS



NS+80



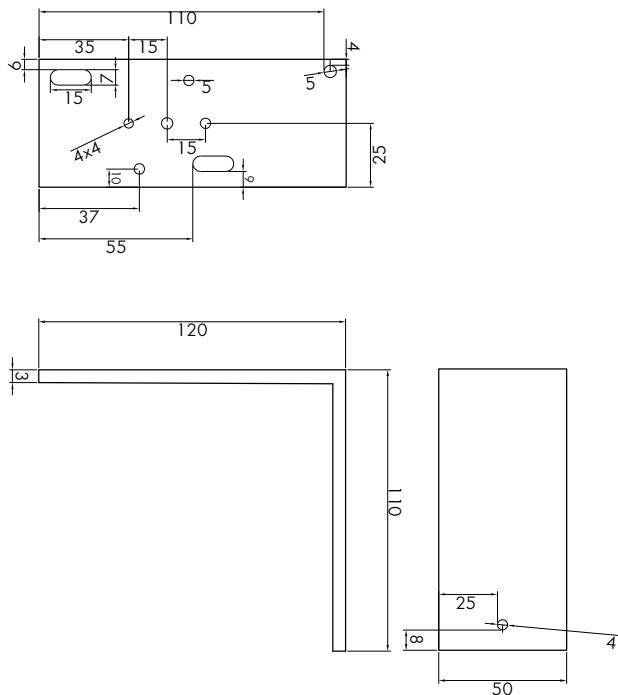
NS45



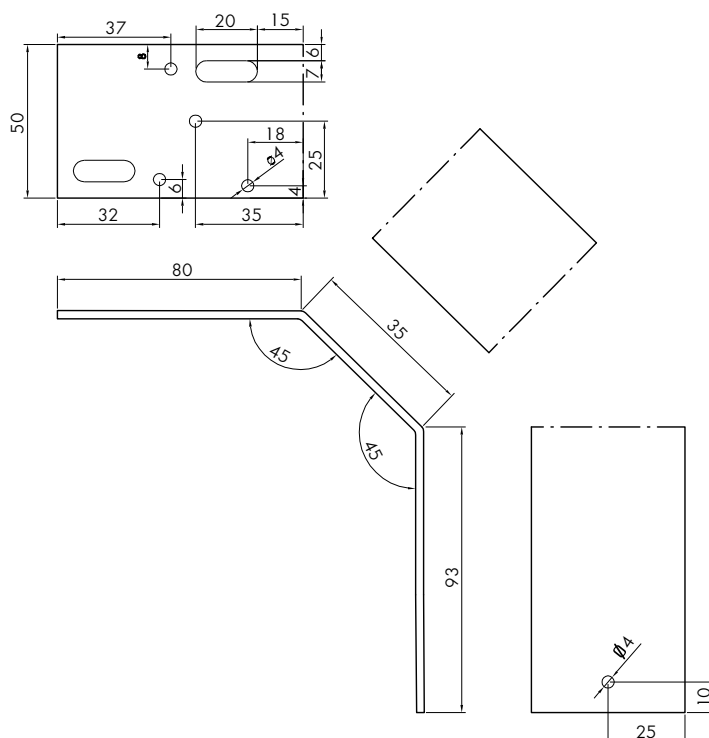
ELEMENTY SKŁADOWE

Vertex S.A.

BK



BK45

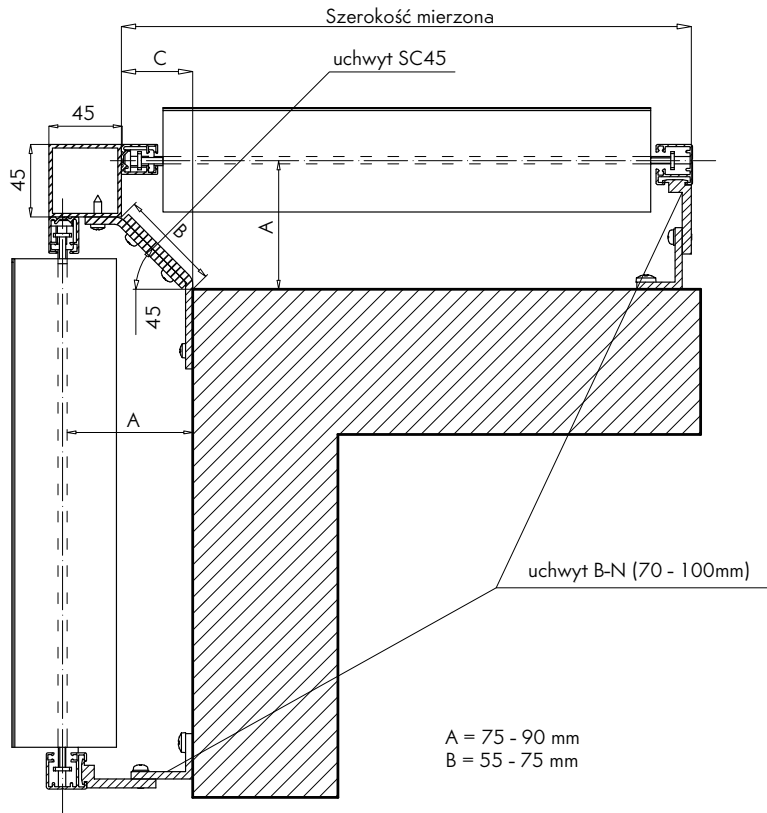




Vertex S.A.

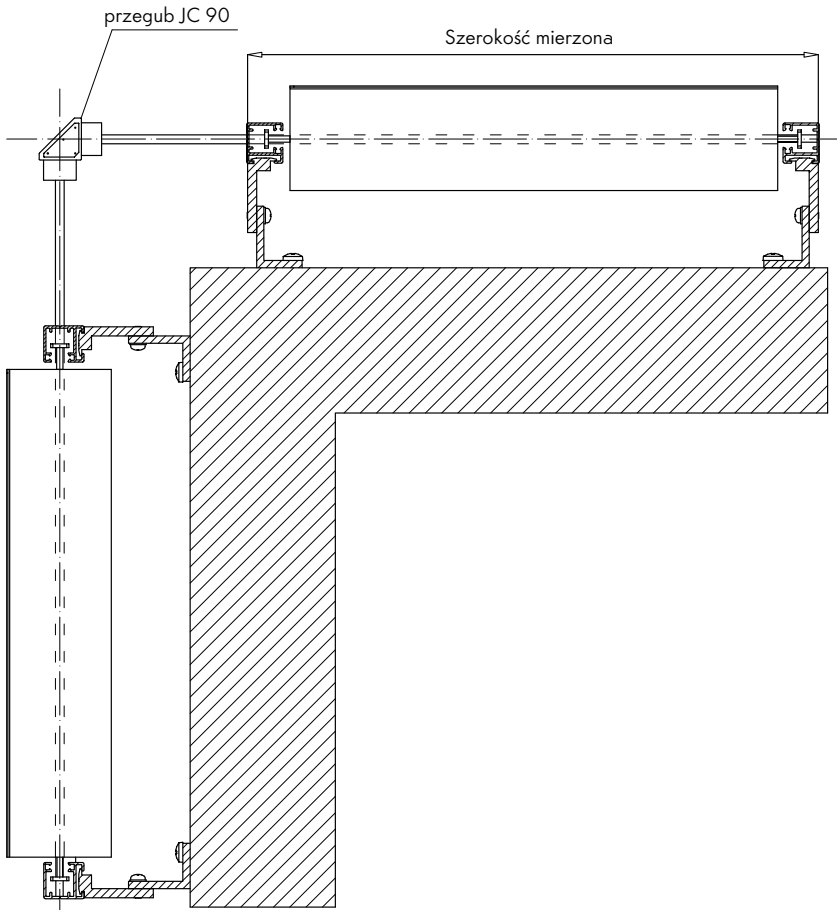
SPOSOBY ŁĄCZENIA ŻALUZI

Połączenie SC45 – oddzielne sterowanie

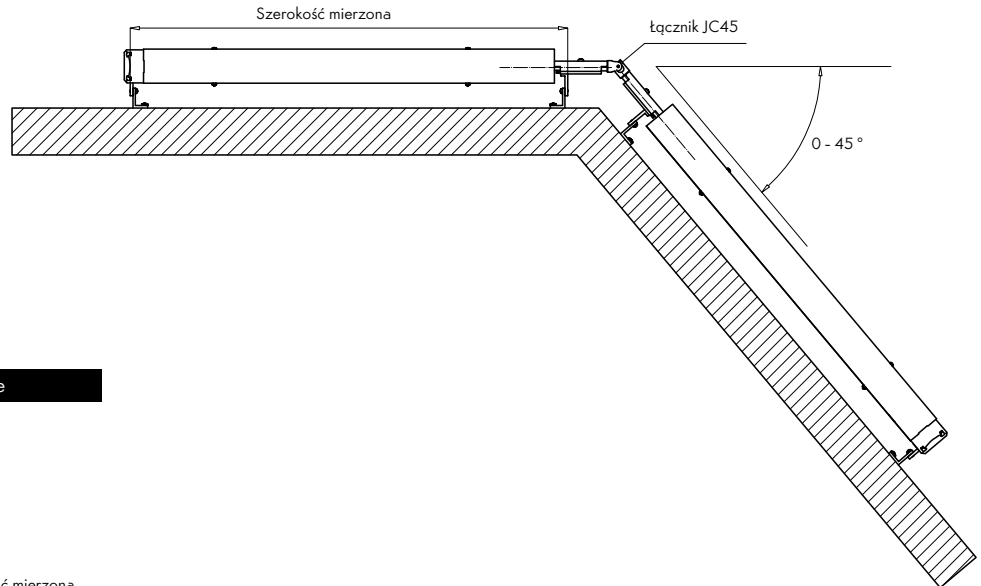


A	B	C
wymiar uchwyty B-N (70-100 mm)	55	39
	60	42
	65	46
	70	49
	75	53

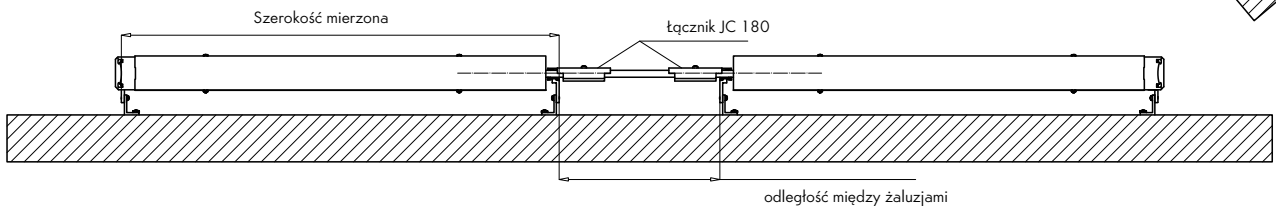
Połączenie JC 90 – wspólne sterowanie



Połączenie JC45 – wspólne sterowanie



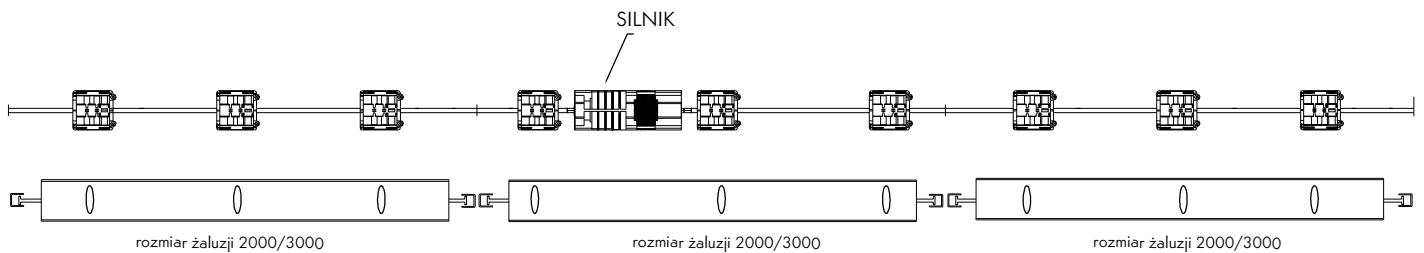
Połączenie JC 180 – wspólne sterowanie



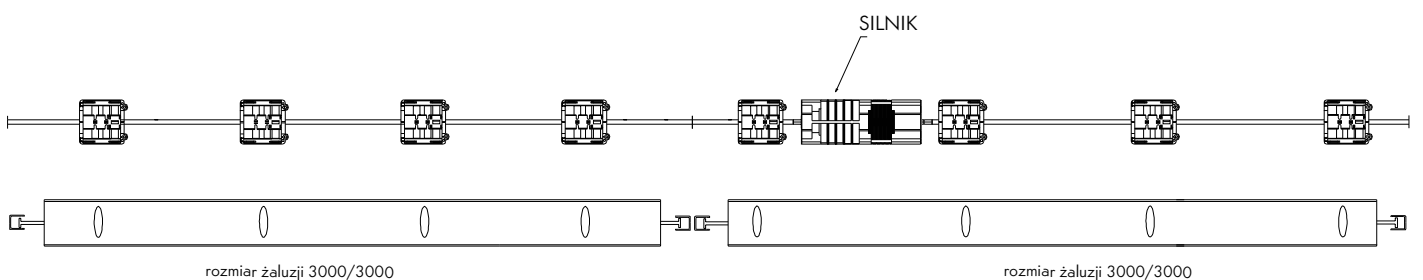
Dane systemów połączeń

rodzaj połączenia	max ilość żaluzji połączonych	max ilość łożysk na jednej stronie napędu (patrz rys. poniżej)
JC 180	3	5
JC 90	2	5
JC 45	2	5

Przykład łączenia JC 180



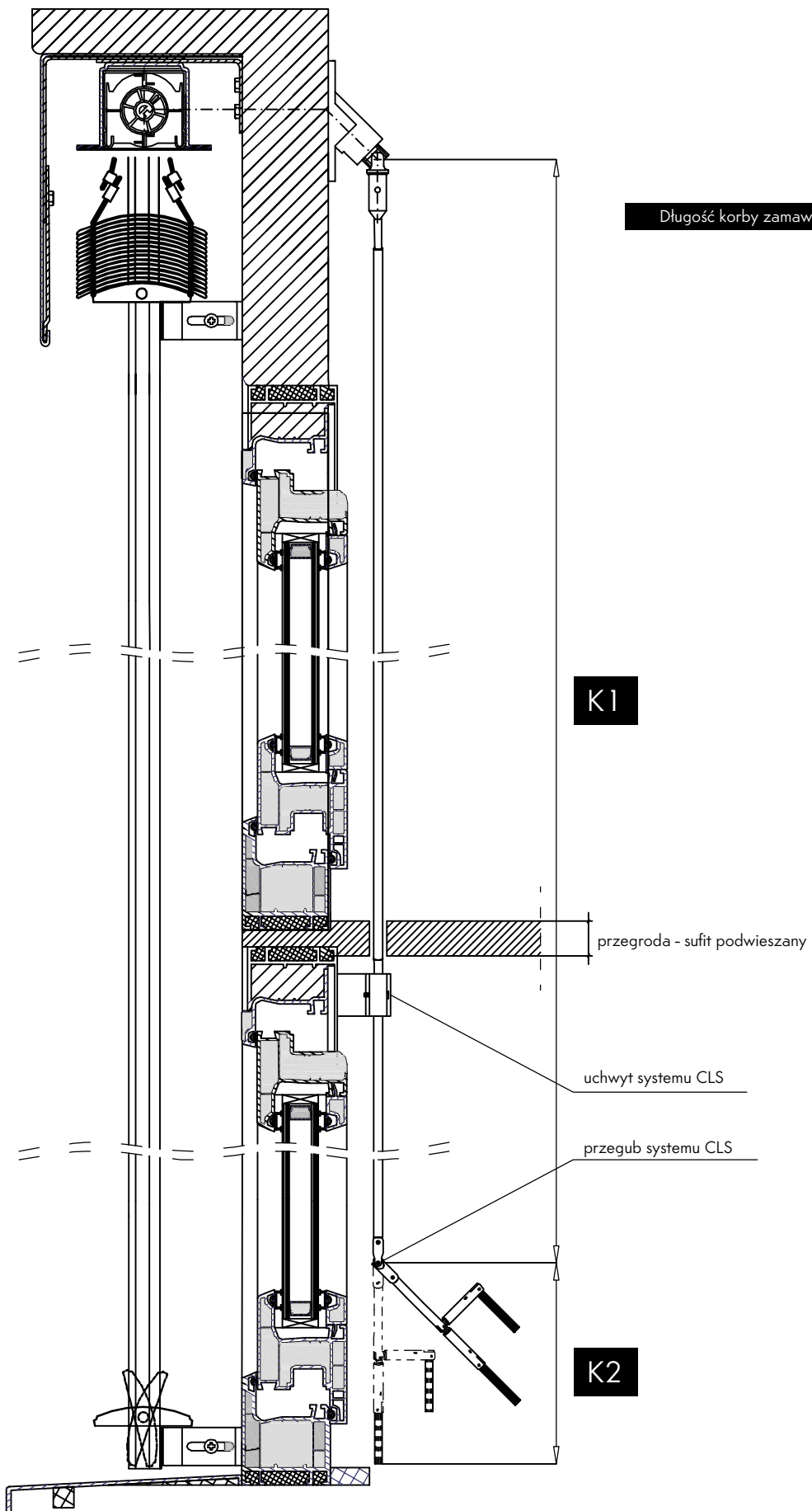
Przykład łączeń JC 90 i JC 45





Vertex S.A.

KORBA PRZEGUBOWA CLS



Długość korby zamawiana = K1 + K2

K1

K2

przegroda - sufit podwieszany

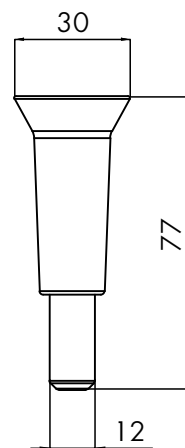
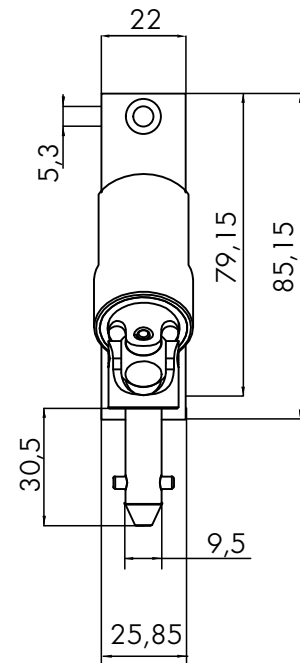
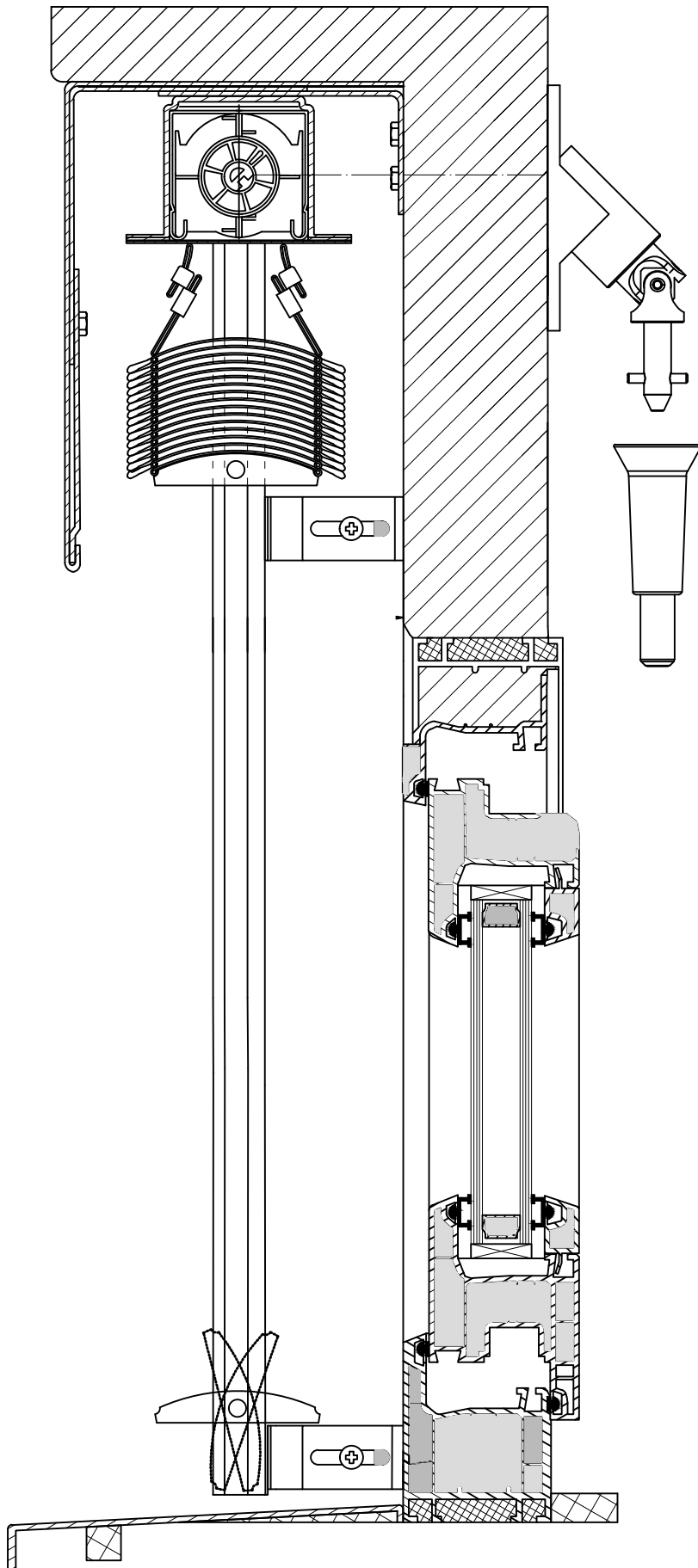
uchwyt systemu CLS

przegub systemu CLS



Vertex S.A.

Korba KDZ

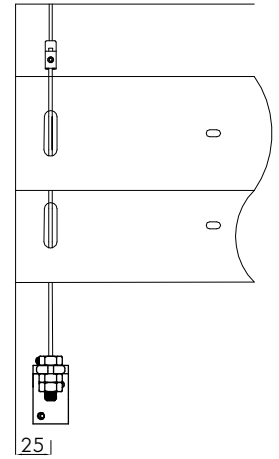
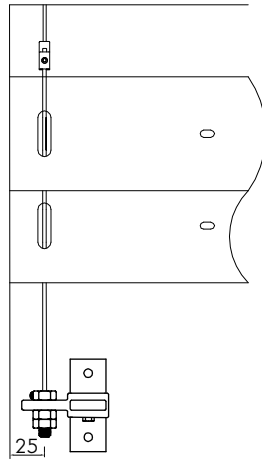
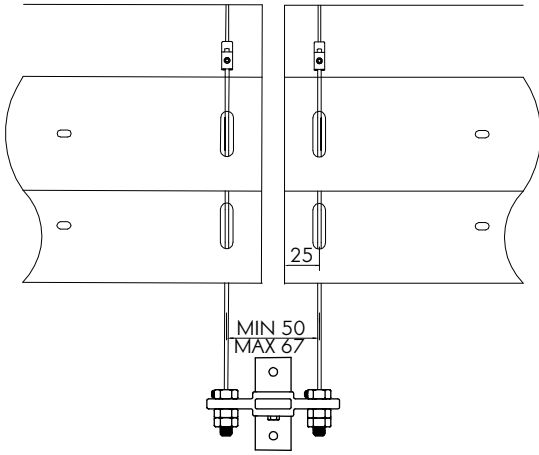




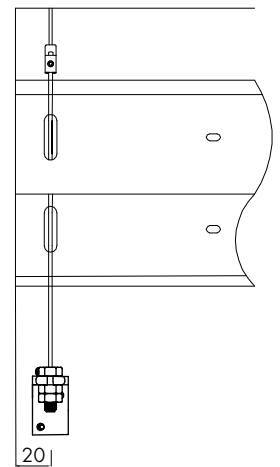
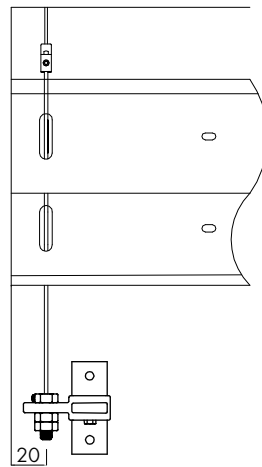
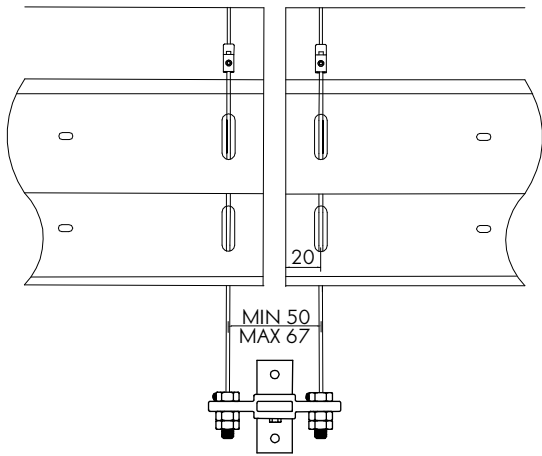
Vertex S.A.

PROWADZENIE LINKOWE

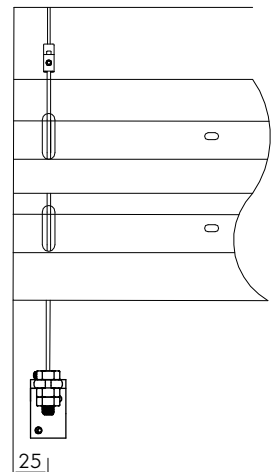
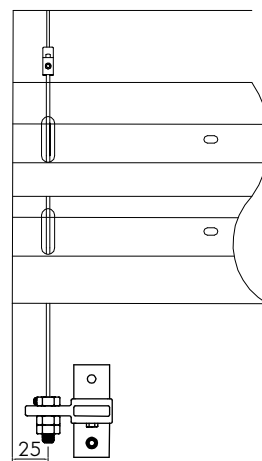
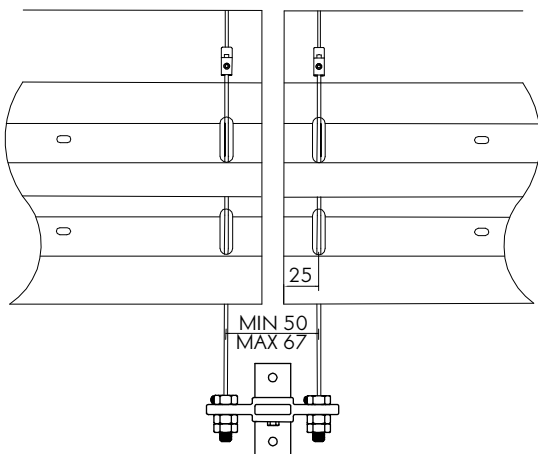
C - 80L



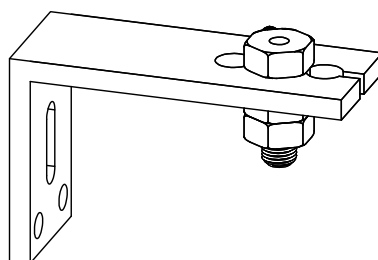
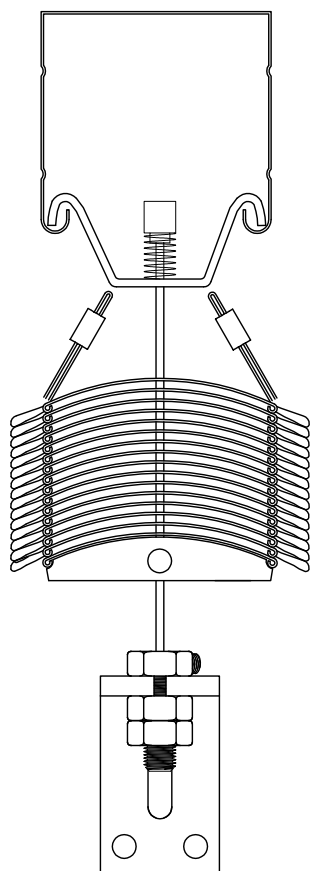
C - 80FL



Z - 90L

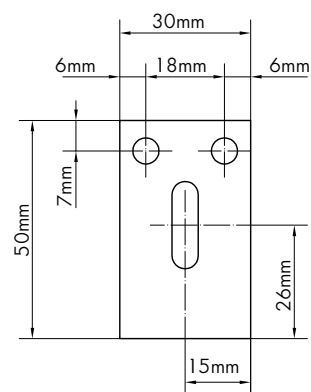
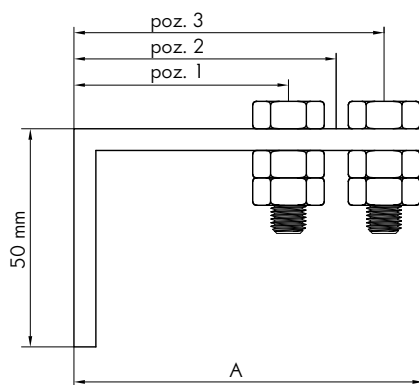


Uchwyt A-LST standardowy

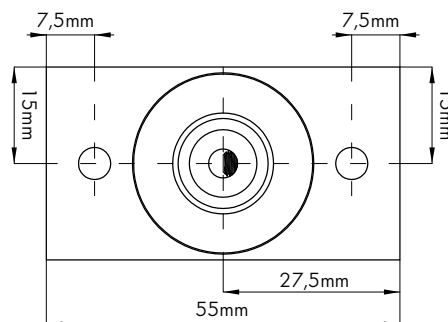
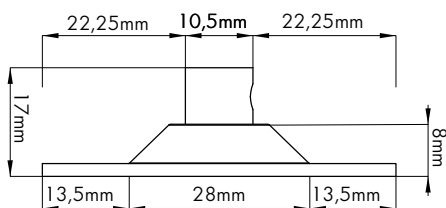
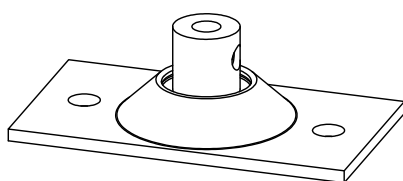


UCHWYT LST

	Poz. 1	Poz. 2	Poz. 2	L
A - LST	50	60	70	80
B - LST	90	100	110	120
C - LST	120	130	140	150



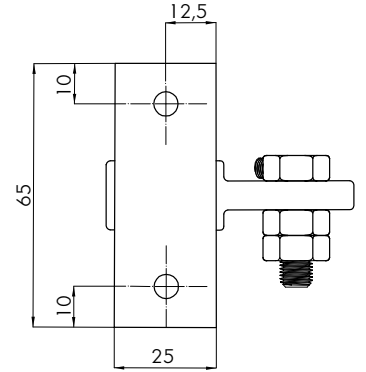
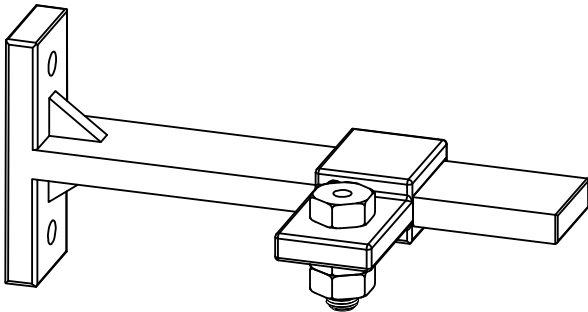
Uchwyt LPD - podłogowy



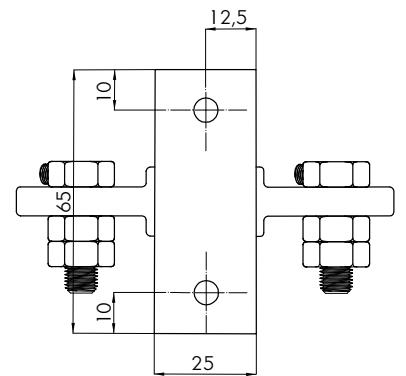
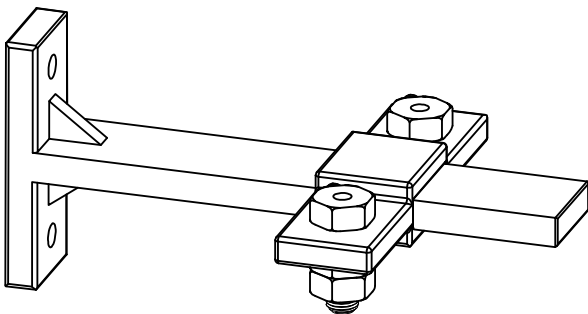


Vertex S.A.

Uchwyt LSP (pojedynczy)

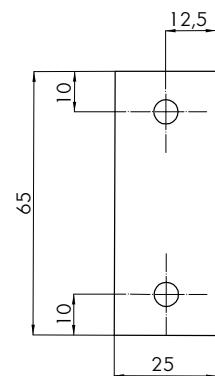
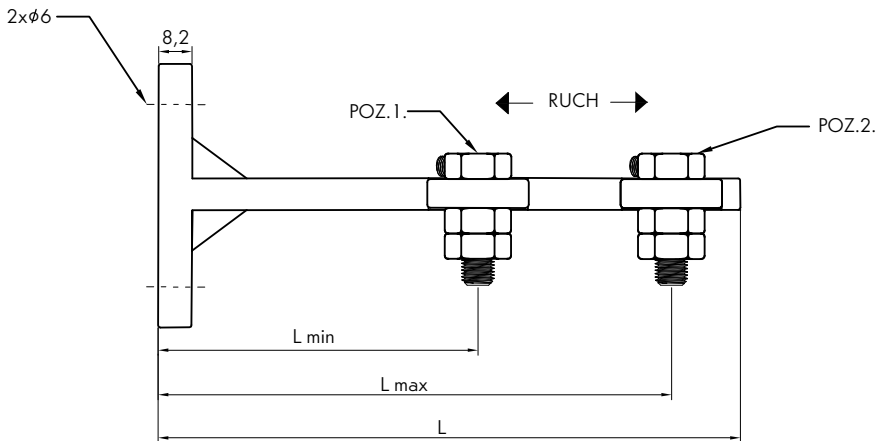


Uchwyt LSP (dwustronny)



UCHWYT LSP

	L min	L max	L
A - LSP	48	90	105
B - LSP	87	127	145
C - LSP	125	166	180
D - LSP	166	200	215

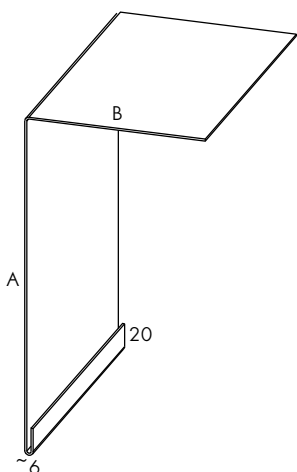




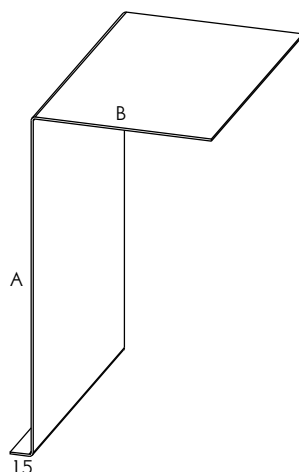
Vertex S.A.

BLACHY KRYJĄCE

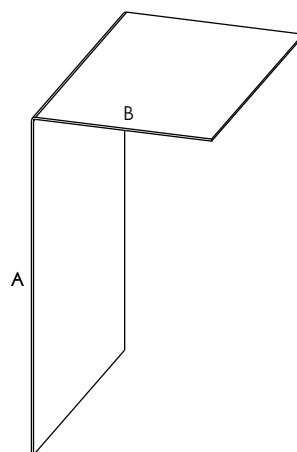
TYP 1A



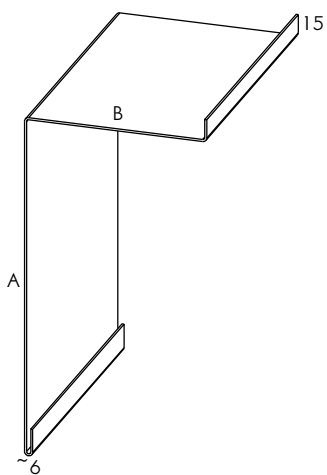
TYP 1B



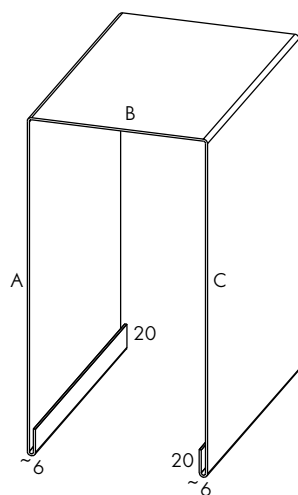
TYP 1C



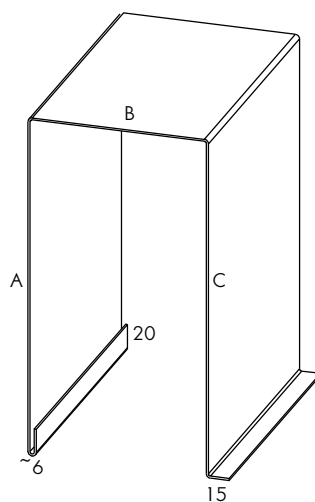
TYP 2



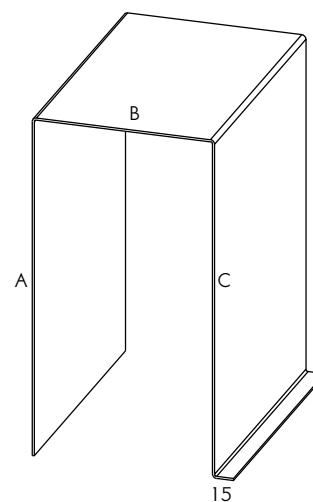
TYP 3A



TYP 3B



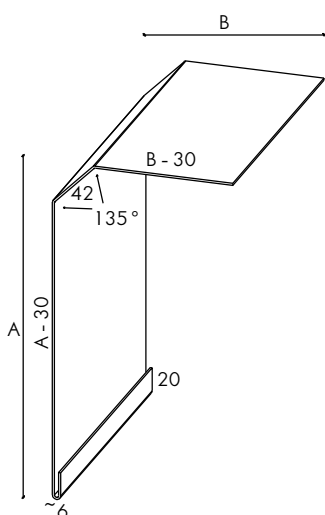
TYP 3C



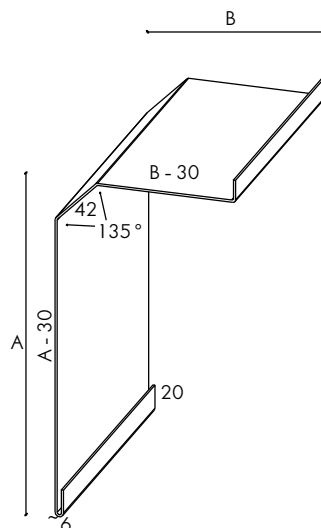


Vertex S.A.

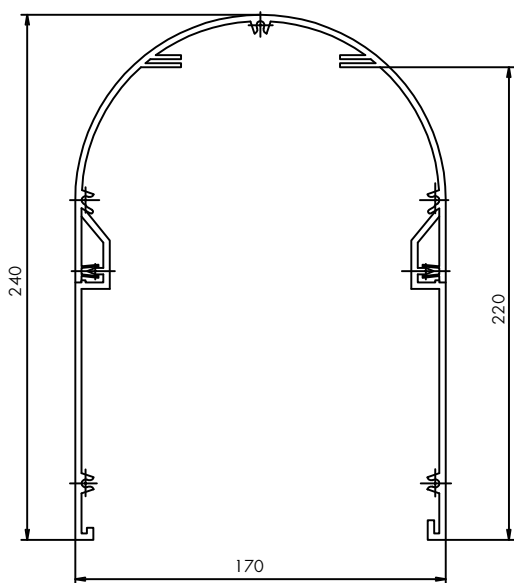
TYP 4



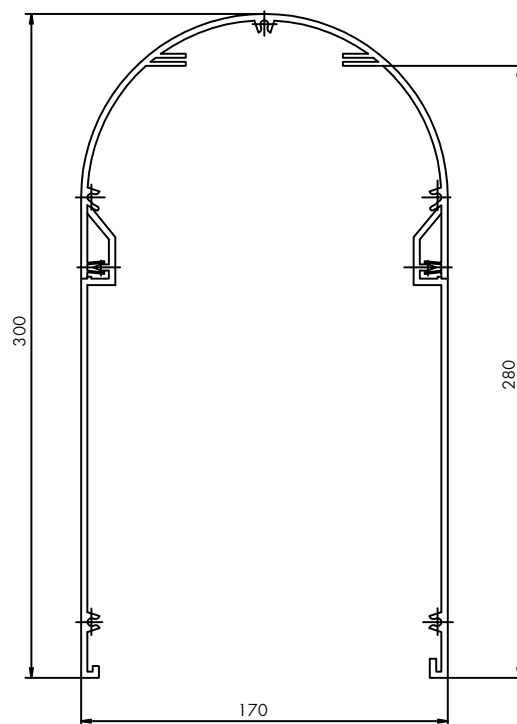
TYP 5



TYP 6-220 OVAL



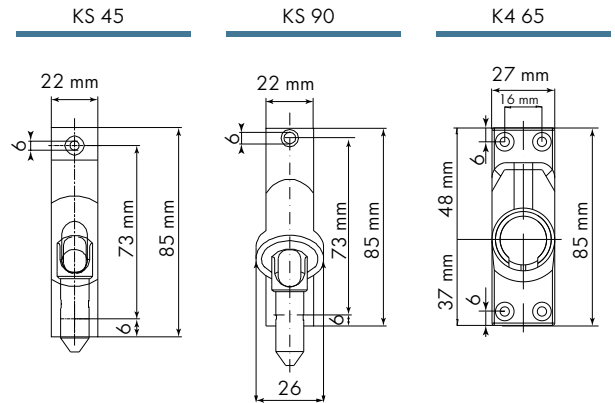
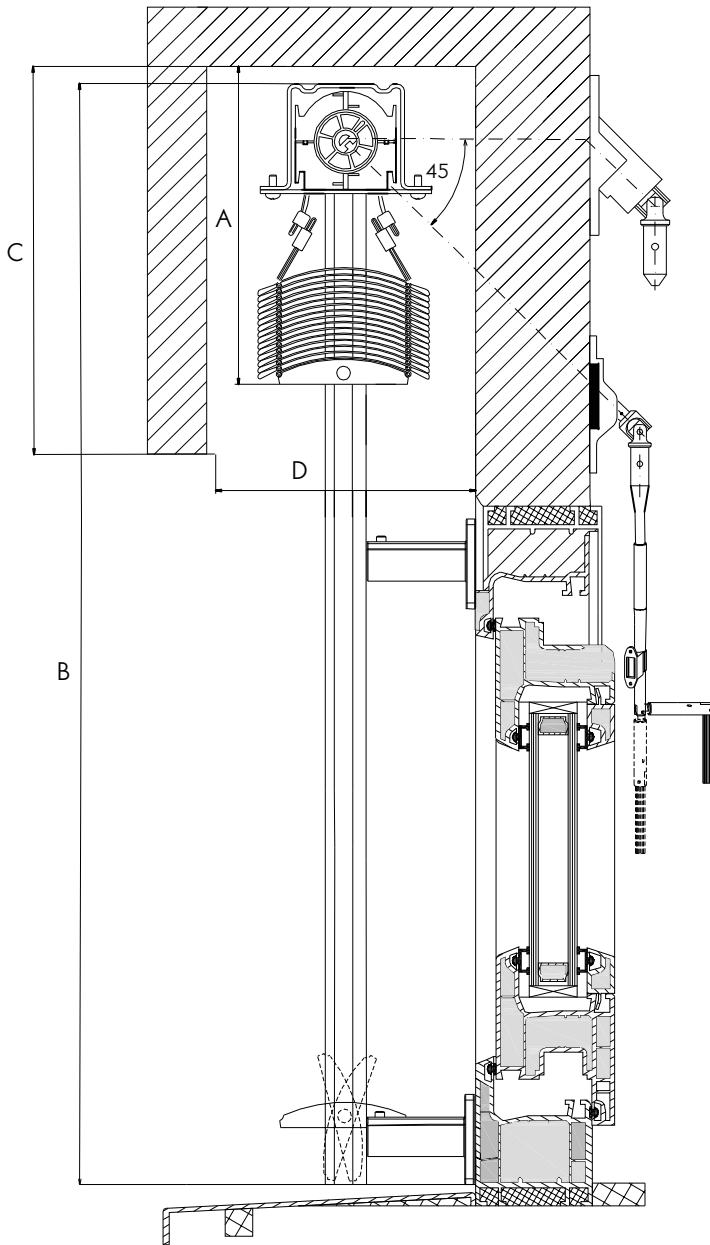
TYP 6-280 OVAL





SYSTEMY SAMONOŚNE

Vertex S.A.



- A - Wysokość pakietu
- B - Wysokość mierzona żaluzji
- C - Wysokość zabudowy
- D - Głębokość zabudowy

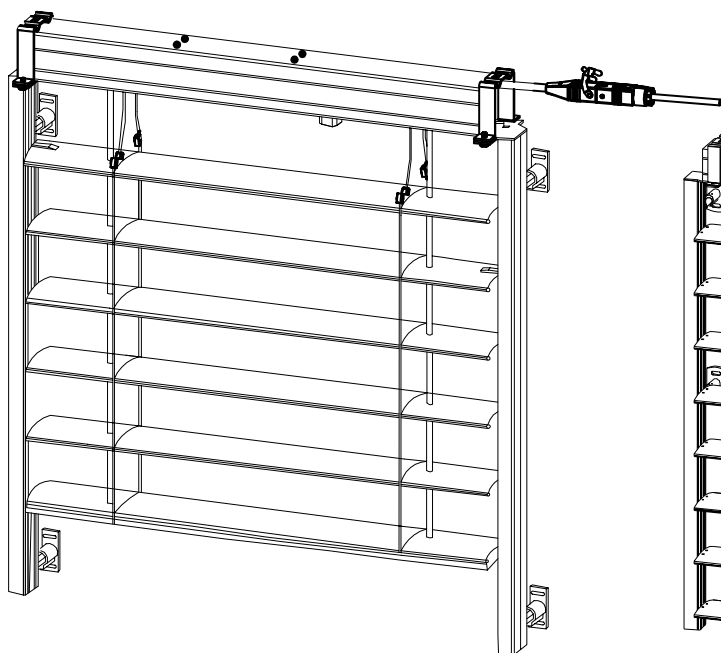
Ilość uchwytów prowadnic dla systemu SST i SSHD

wys. żaluzji (mm)	ilość uchwytów
600 - 1399	2
1400 - 2199	3
2200 - 3099	4
3100 - 4000	5

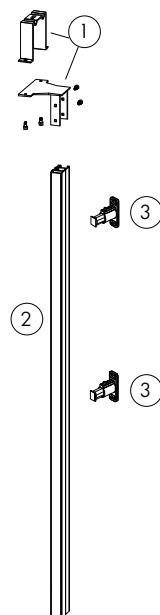
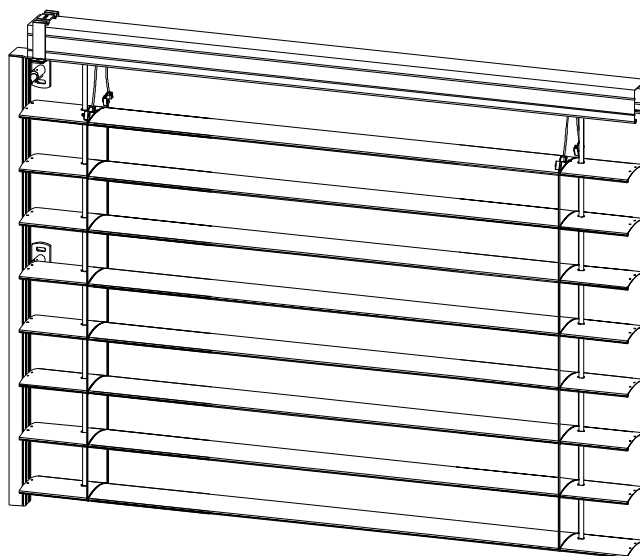
Dane do systemów SS

typ systemu samonośnego	min. szer. silnik	min. szer. ręczna	max. szer.	max. powierzchnia
SST	420 mm	500 mm	2800 mm	7,5 m ²
SSHD	420 mm	500 mm	4000 mm	15 m ²

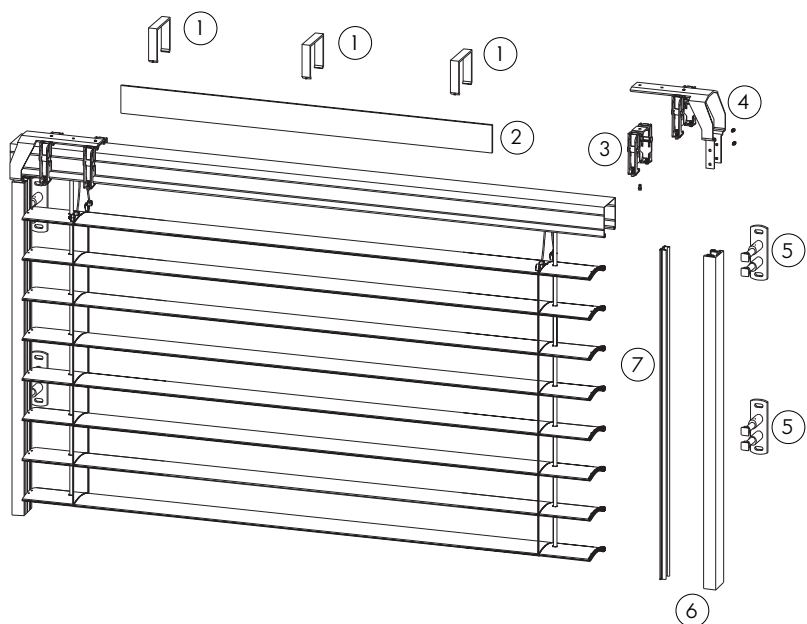
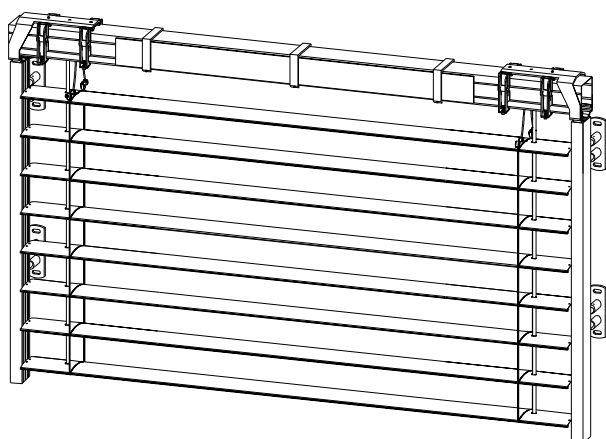
SYSTEM SAMONOŚNY SST



- 1- Konsola SST - łącząca prowadnicę i szynę górną
- 2- Prowadnica TYP 5 - SST
- 3- Uchwyt prowadnicy SST



SYSTEM SAMONOŚNY SSHD



Elementy składowe SSHD

- 1 - Obejma mocująca profil wzmacniający
- 2 - Profil wzmacniający (używany od 200 cm szerokości żaluzji)
- 3 - Uchwyt 1a
- 4 - Konsola SSHD łącząca prowadnicę i szynę górną
- 5 - Uchwyt prowadnicy SSHD
- 6 - Prowadnica SSHD
- 7 - Uszczelka do prowadnicy SSHD

system samonośny SST

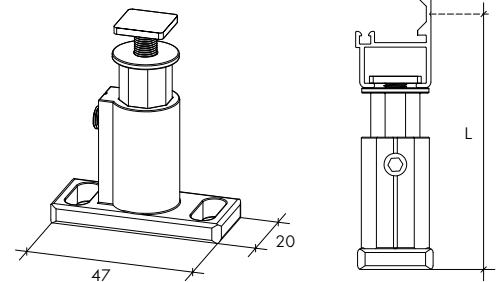
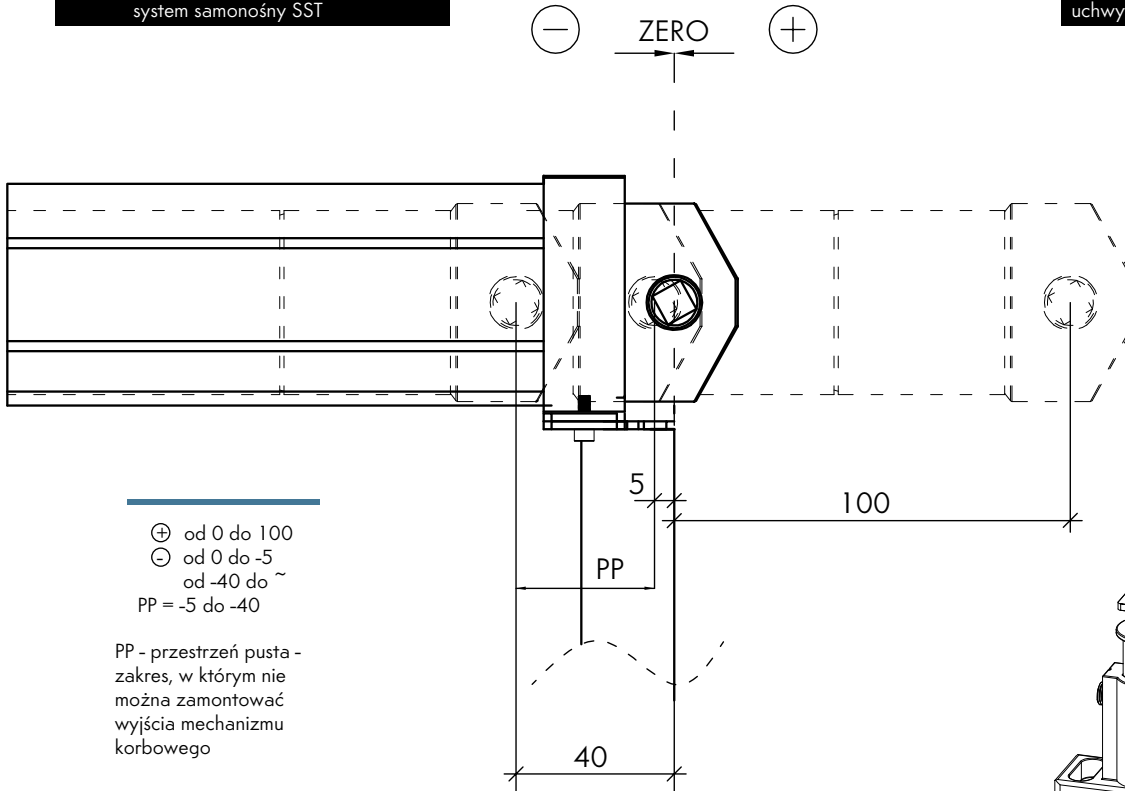
uchwyt prowadnicy SST i prowadnica

Zakres uchwytu prowadnicy SST

Typ uchwytu	wymiar L
A - SST	38 - 62mm
B - SST	62 - 112mm

- ⊕ od 0 do 100
- ⊖ od 0 do -5
od -40 do ~
- PP = -5 do -40

PP - przestrzeń pusta - zakres, w którym nie można zamontować wyjścia mechanizmu korbowego



system samonośny SSHD

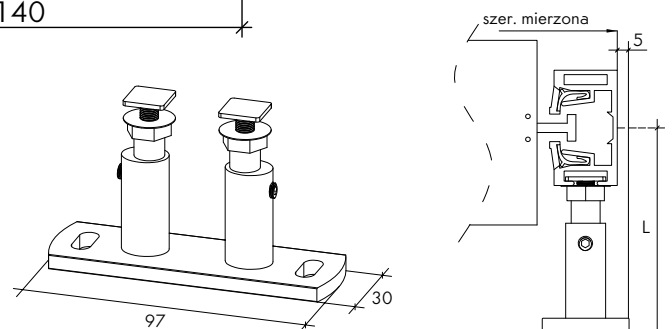
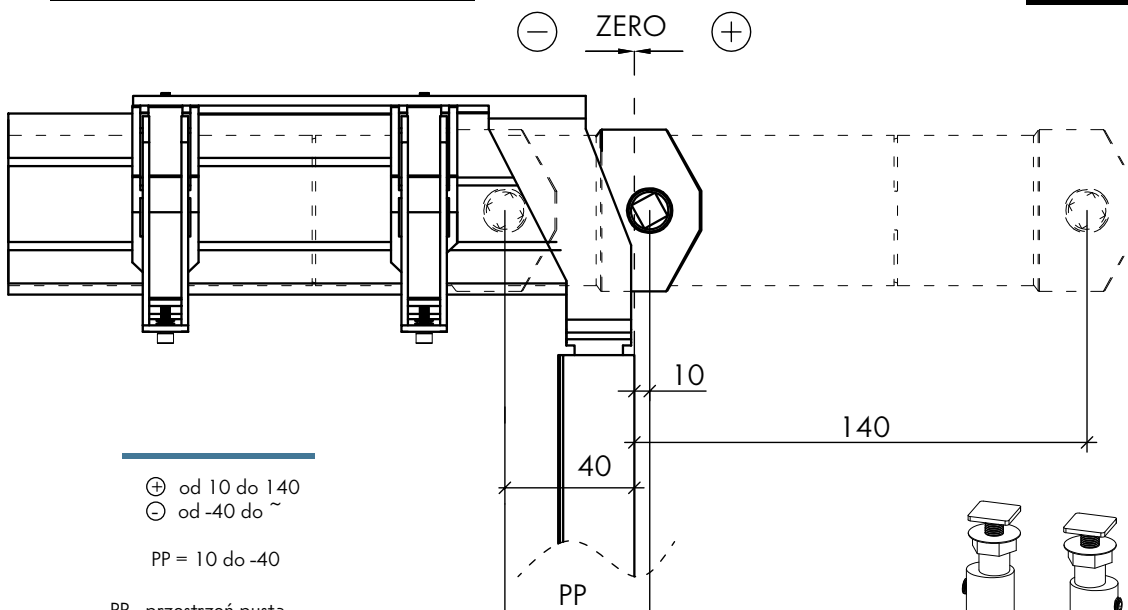
uchwyt prowadnicy SSHD i prowadnica

Zakres uchwytu prowadnicy SSHD

Typ uchwytu	wymiar L
A - SSHD	47 - 75mm
B - SSHD	75 - 100mm
C - SSHD	100 - 137mm
D - SSHD	137 - 167mm

- ⊕ od 10 do 140
- ⊖ od -40 do ~
- PP = 10 do -40

PP - przestrzeń pusta - zakres, w którym nie można zamontować wyjścia mechanizmu korbowego

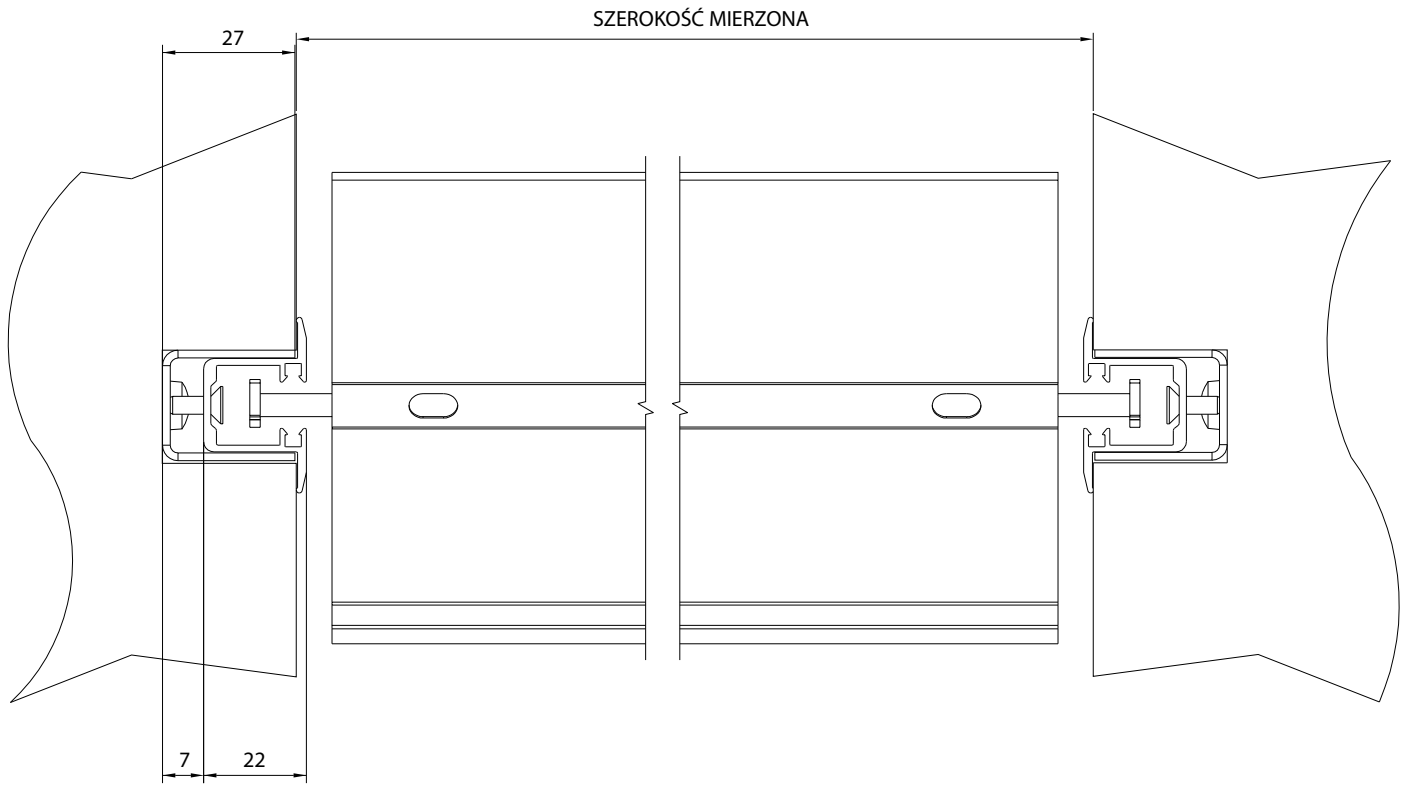




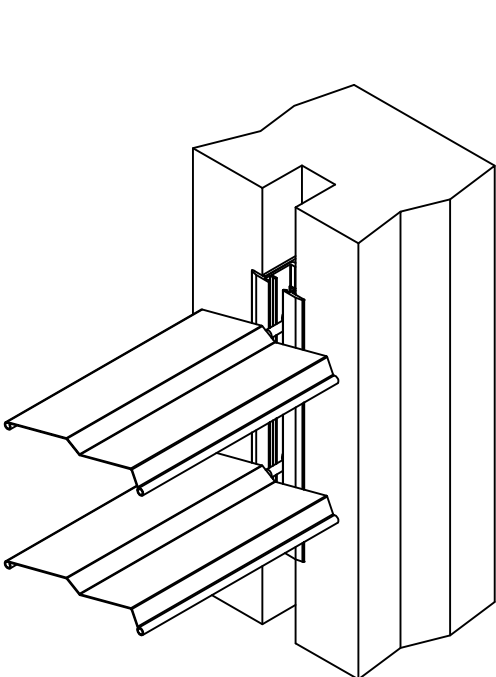
Vertex S.A.

SYSTEM PT – PODTYNKOWY

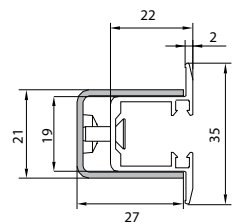
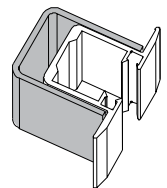
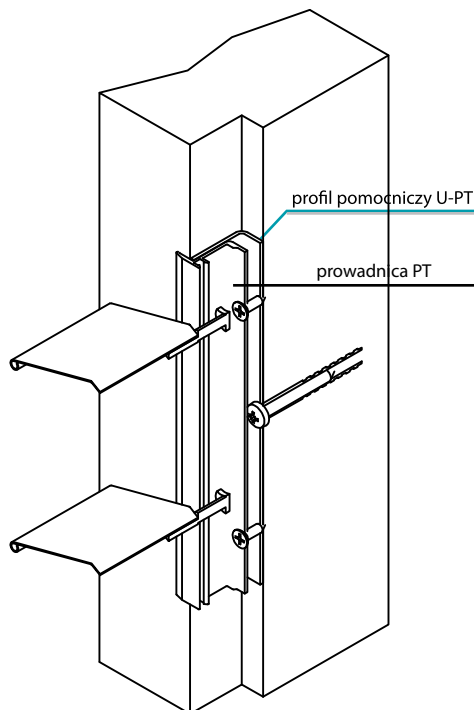
system PT – przekrój główny



system PT – przekroje orientacyjne



przewodnica typ 9 - PT



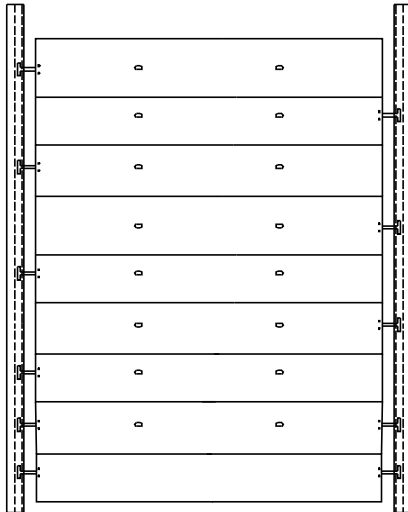


Vertex S.A.

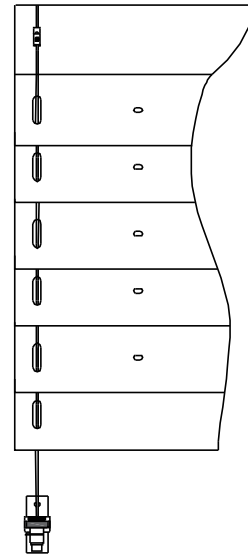
RODZAJ ARETOWANIA LABEL

ARET 2

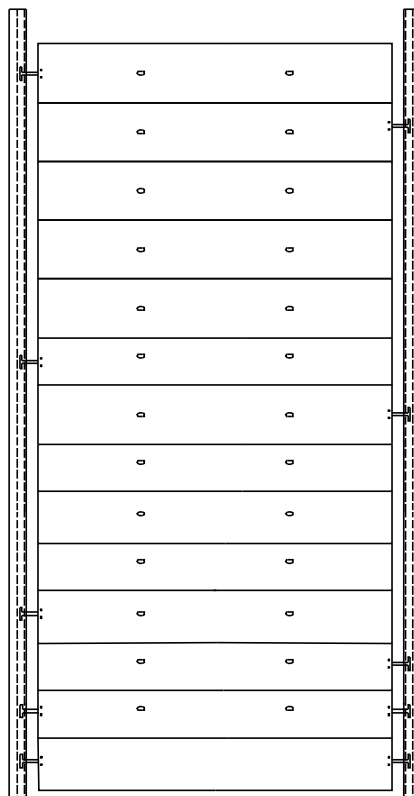
standardowy sposób aretowania



LINKA STALOWA

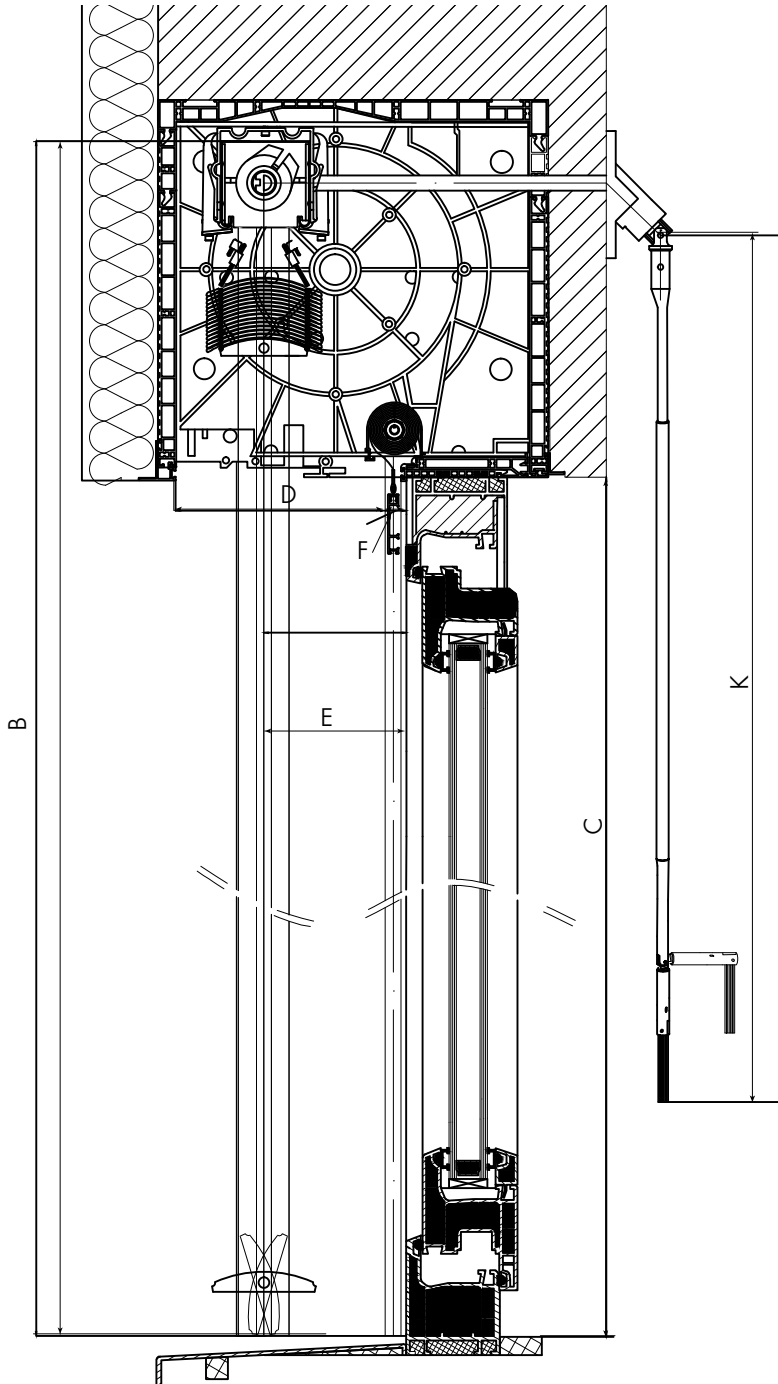


ARET 5



SYSTEM ŻALUZI FASADOWYCH W SKRZYNKACH NADOKIENNYCH (CleverBox)

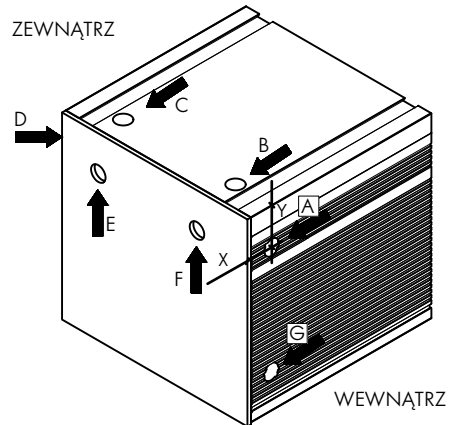
CleverBox – przekrój główny



- B = wysokość rzeczywista żaluzji
- C = wysokość stolarki okiennej
- D = 128mm
- E = zasięg prowadnicy 50-80 mm w zależności od systemu żaluzji
- F = prowadnica PGO1 do moskitiery zintegrowanej
- K = długość korby

X=min 35mm, Y=35-100mm

ZEWNĄTRZ



WEWNĄTRZ

WYJŚCIE STEROWANIA KORBOWEGO:

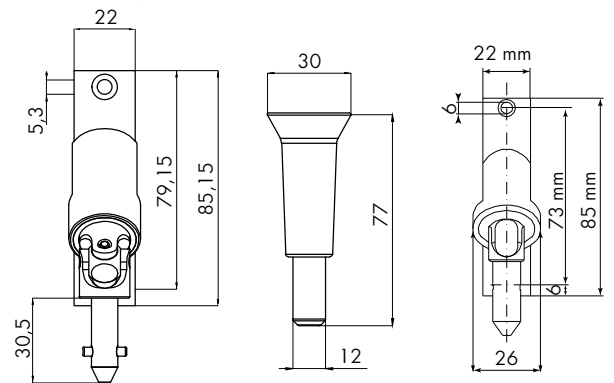
Pozycja A
X= min. 35mm
Y= 35-100mm

WYJŚCIA KABLA DO NAPĘDU ELEKTRYCZNEGO

Pozycja A,B,C,D,E,F,G

Korba KDZ

KS 90



CleverBox

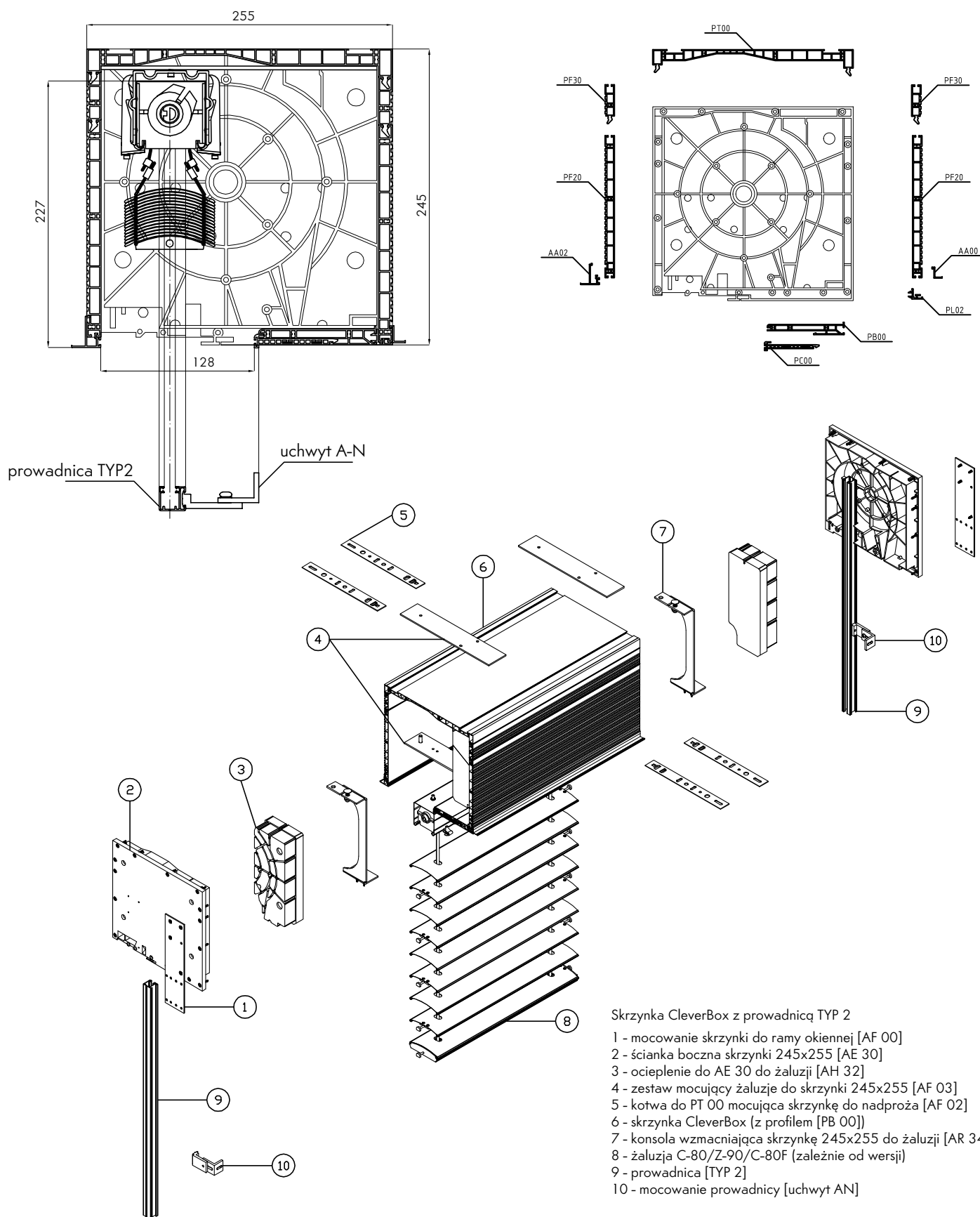
min. szerokość (ster. ręczne)	min szerokość (silnik)	max szerokość (silnik)		max wysokość *	max powierzchnia						max ilość żaluzji połączonych	
		C-80, Z-90	C-80F		silnik			sterowanie ręczne				
					C-80	C-80 F	Z-90	C-80	C-80 F	Z-90		
500 mm	500 mm	4000 mm	3500 mm	4000 mm	16 m2	14 m2	16 m2	9 m2	9 m2	9 m2	18 m2	2 szt

* patrz tabela wysokości pakietów

Wysokości pakietów C-80, C-80F i Z-90 do skrzynki CleverBox

rodzaj skrzynki	wewnętrzny roboczy wymiar skrzynki	C-80F			C-80			Z-90		
		ARET 2		ARET 5	ARET 2		ARET 5	ARET 2		ARET 5
		silnik	ręczna	silnik	silnik	ręczna	silnik	silnik	ręczna	silnik
CleverBox	227	4000	4000	4000	2500	2500	2750	2500	2600	2250

Skrzynka CleverBox z prowadnicą TYP2

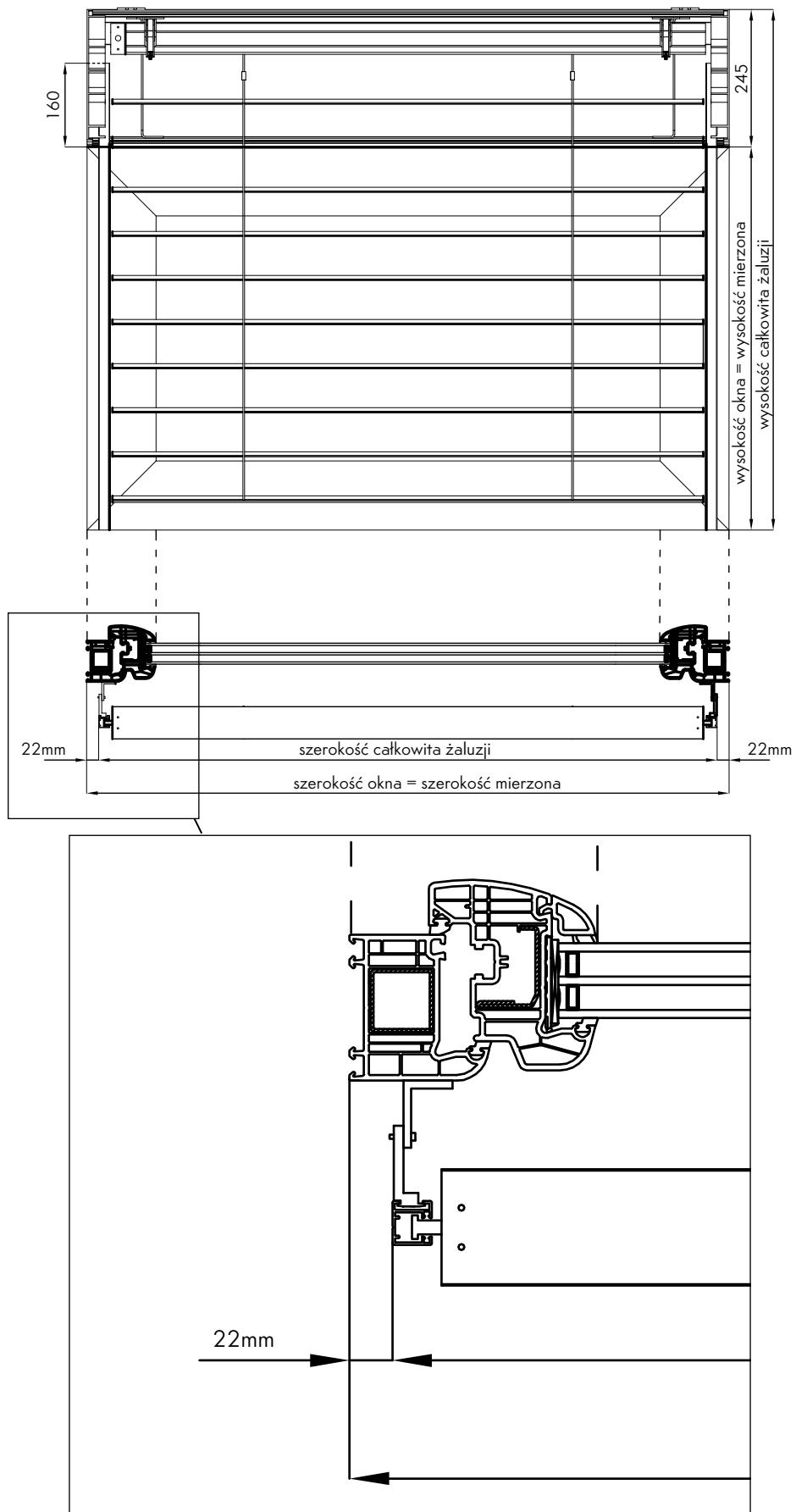


- Skrzynka CleverBox z prowadnicą TYP 2
- 1 - mocowanie skrzynki do ramy okiennej [AF 00]
 - 2 - ścianka boczna skrzynki 245x255 [AE 30]
 - 3 - ocieplenie do AE 30 do żaluzji [AH 32]
 - 4 - zestaw mocujący żaluzje do skrzynki 245x255 [AF 03]
 - 5 - kotwa do PT 00 mocująca skrzynkę do nadproża [AF 02]
 - 6 - skrzynka CleverBox (z profilem [PB 00])
 - 7 - konsola wzmacniająca skrzynkę 245x255 do żaluzji [AR 34]
 - 8 - żaluzja C-80/Z-90/C-80F (zależnie od wersji)
 - 9 - prowadnica [TYP 2]
 - 10 - mocowanie prowadnicy [uchwyty AN]

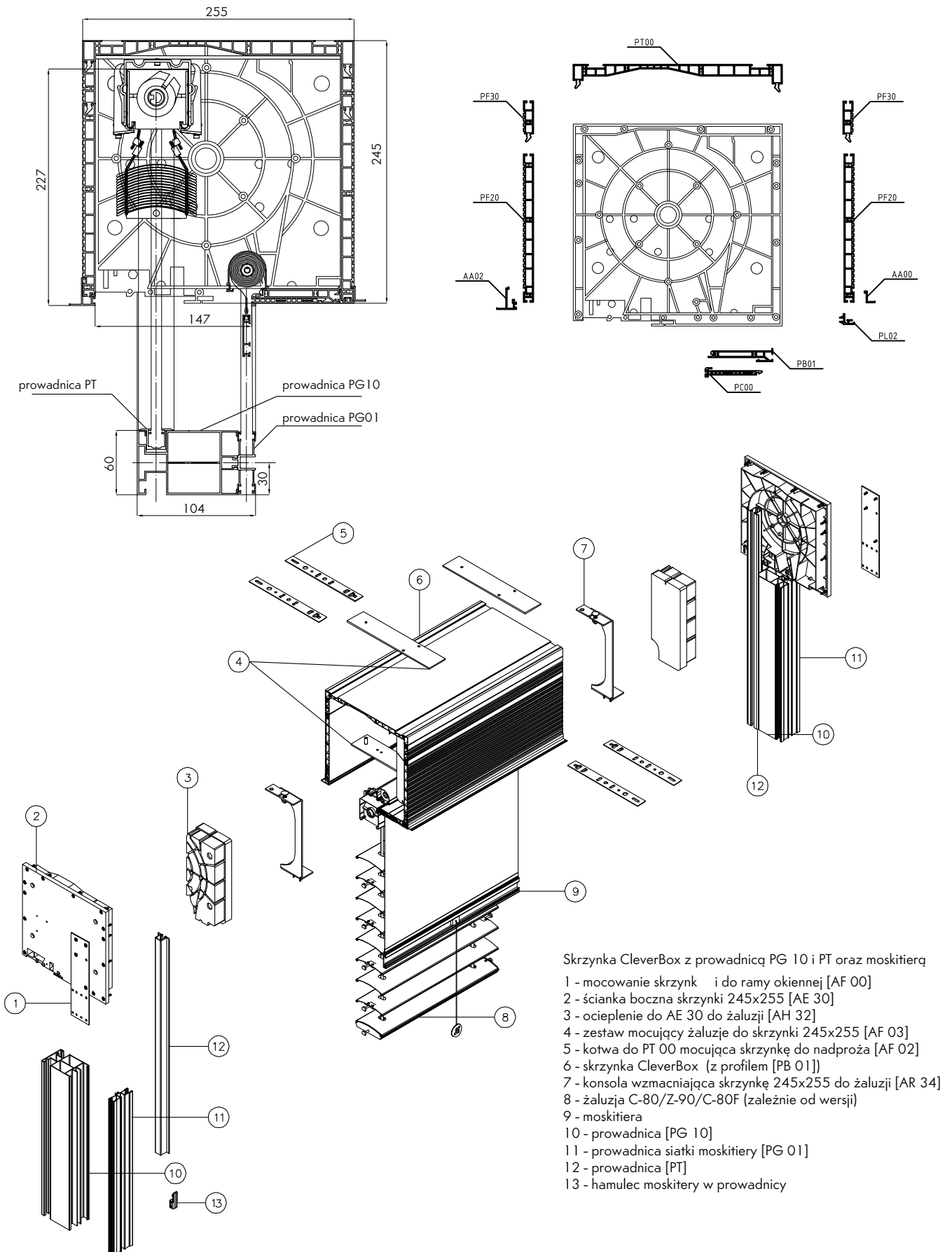


Vertex S.A.

sposób mierzenia CleverBox z prowadnicą TYP2



Skrzynka CleverBox z prowadnicami PG10 i PT oraz moskitierą



Skrzynka CleverBox z prowadnicą PG 10 i PT oraz moskitierą

- 1 - mocowanie skrzynek i do ramy okiennej [AF 00]
- 2 - ścianka boczna skrzynki 245x255 [AE 30]
- 3 - ocieplenie do AE 30 do żaluzji [AH 32]
- 4 - zestaw mocujący żaluzję do skrzynki 245x255 [AF 03]
- 5 - kotwa do PT 00 mocująca skrzynkę do nadproża [AF 02]
- 6 - skrzynka CleverBox (z profilem [PB 01])
- 7 - konsola wzmacniająca skrzynkę 245x255 do żaluzji [AR 34]
- 8 - żaluzja C-80/Z-90/C-80F (zależnie od wersji)
- 9 - moskitiera
- 10 - prowadnica [PG 10]
- 11 - prowadnica siatki moskitiery [PG 01]
- 12 - prowadnica [PT]
- 13 - hamulec moskitiery w prowadnicy

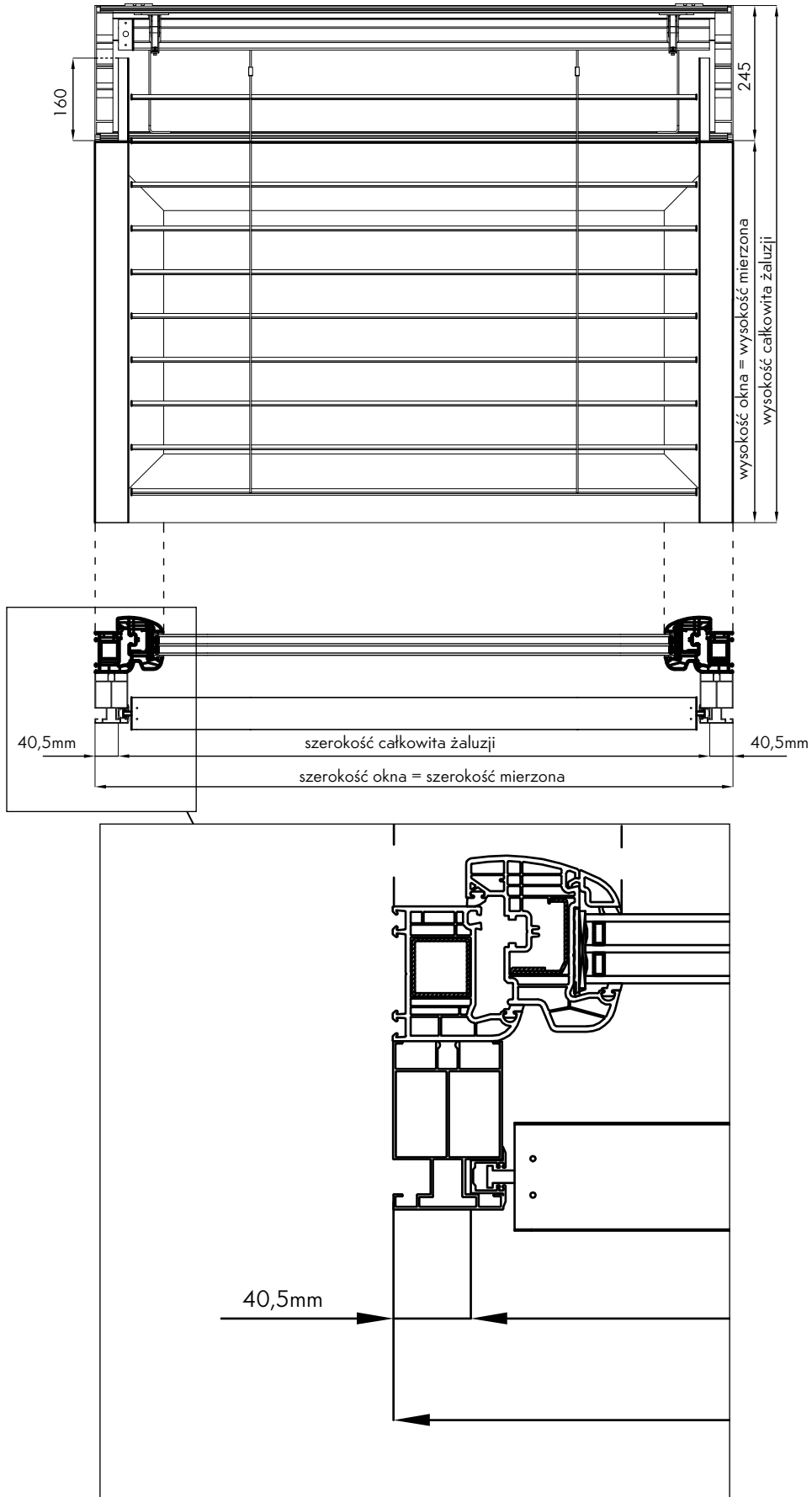


Vertex S.A.

Żaluzje fasadowe w skrzynkach CleverBox

sposób mierzenia CleverBox z przewodnicami PG 10 i PT oraz moskitierą

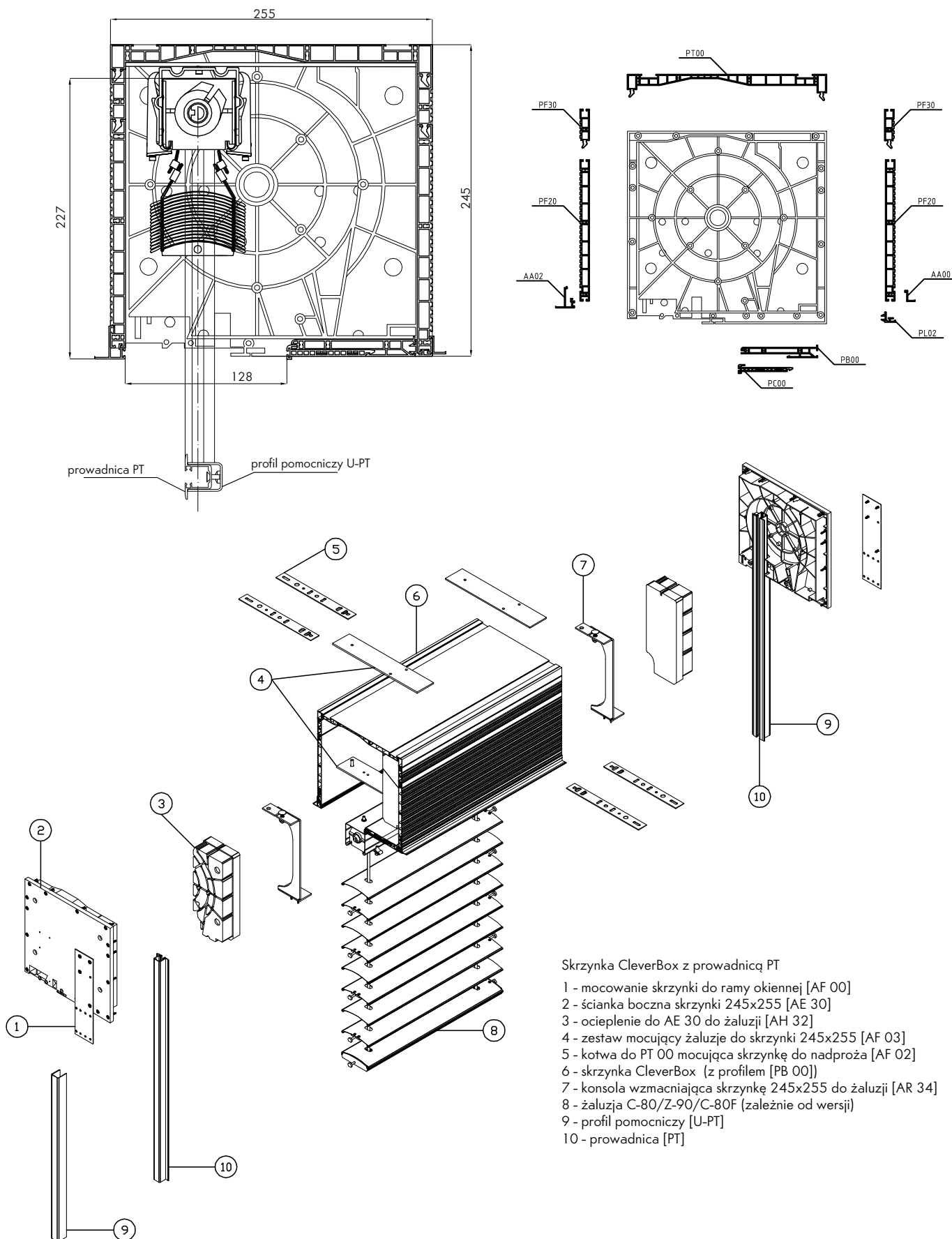
ierę





Skrzynka CleverBox z prowadnicą PT

Vertex S.A.



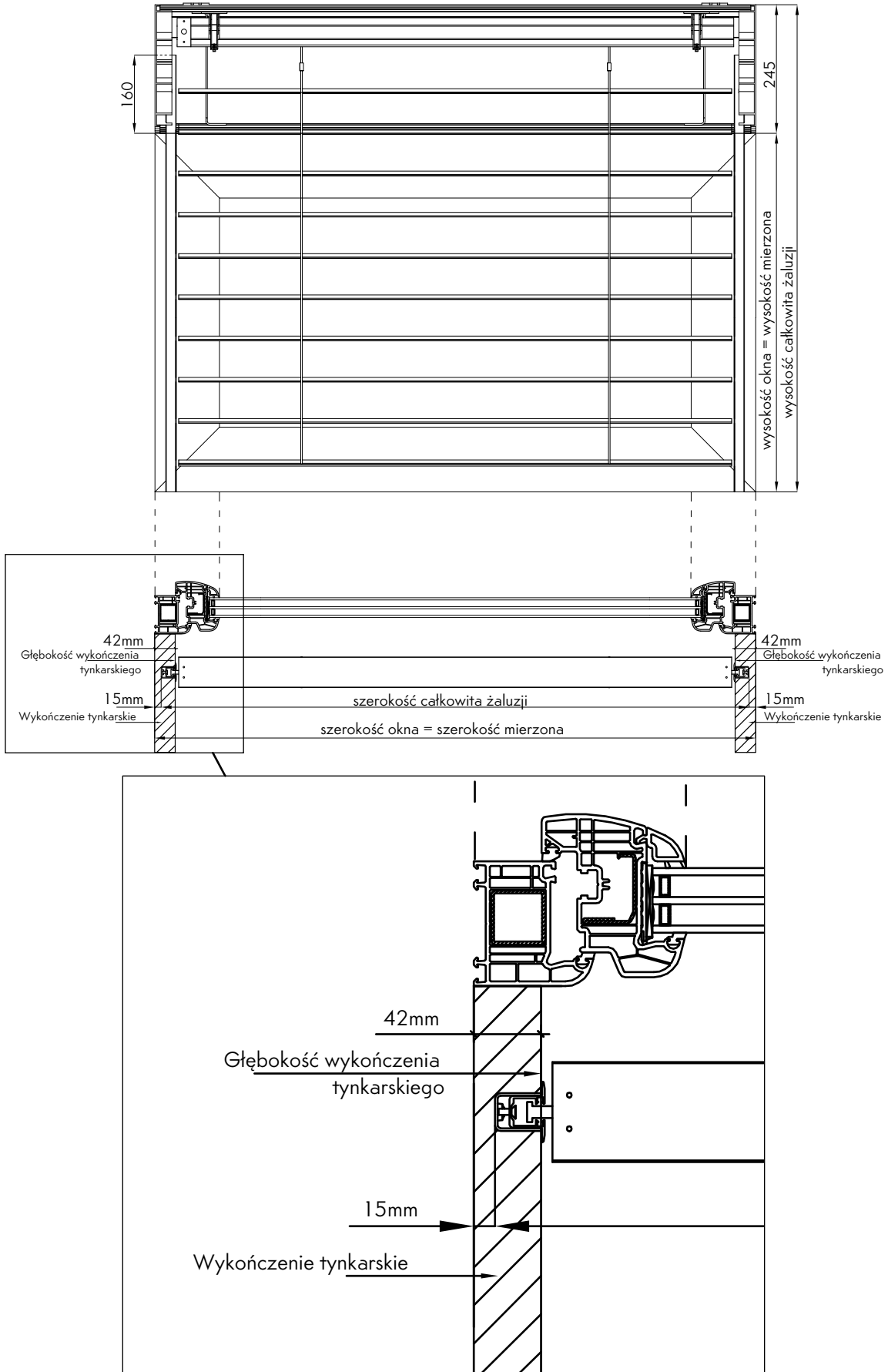
Skrzynka CleverBox z prowadnicą PT

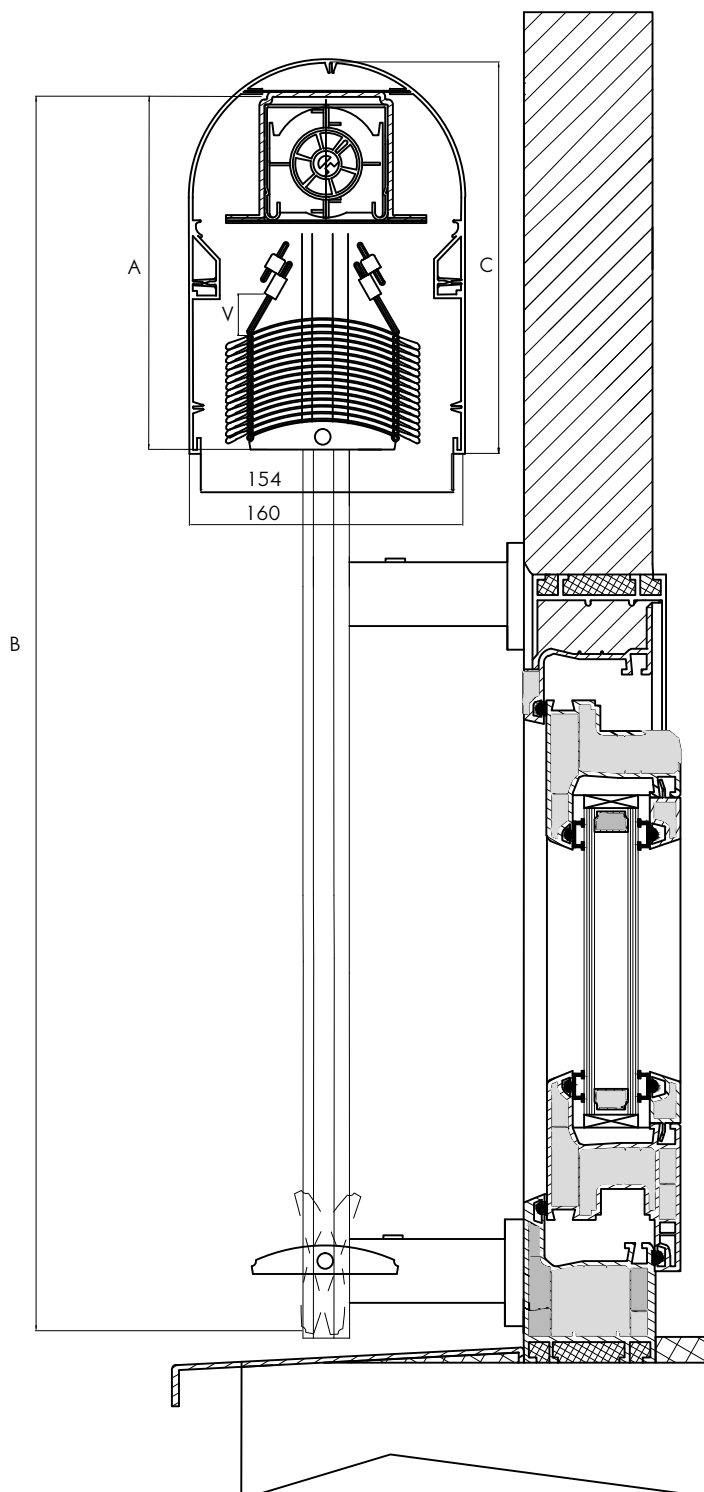
- 1 - mocowanie skrzynki do ramy okiennej [AF 00]
- 2 - ścianka boczna skrzynki 245x255 [AE 30]
- 3 - ocieplenie do AE 30 do żaluzji [AH 32]
- 4 - zestaw mocujący żaluzję do skrzynki 245x255 [AF 03]
- 5 - kotwa do PT 00 mocująca skrzynkę do nadproża [AF 02]
- 6 - skrzynka CleverBox (z profilem [PB 00])
- 7 - konsola wzmacniająca skrzynkę 245x255 do żaluzji [AR 34]
- 8 - żaluzja C-80/Z-90/C-80F (zależnie od wersji)
- 9 - profil pomocniczy [U-PT]
- 10 - prowadnica [PT]



Vertex S.A.

sposób mierzenia CleverBox z prowadnicą PT



SYSTEM FASADOWY OVAL


- A - Wysokość pakietu 220 / 280 mm
 B - Wysokość mierzona żaluzji
 C - Wysokość skrzynki 240 / 300 mm C - A = 20 mm
 V - Wymiar od krawędzi pierwszej lameli do łącznika sznurka łożyska

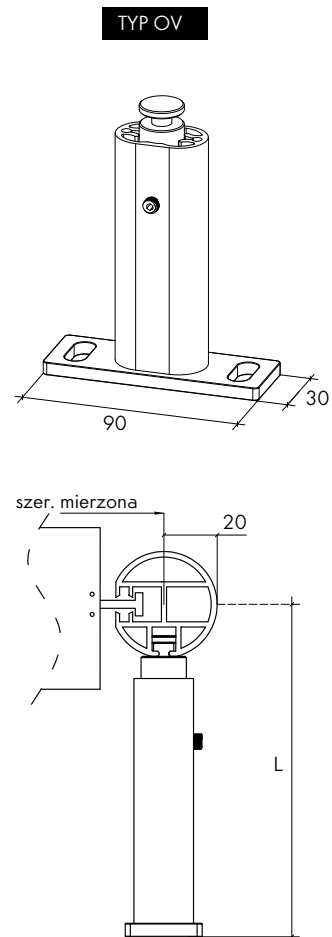
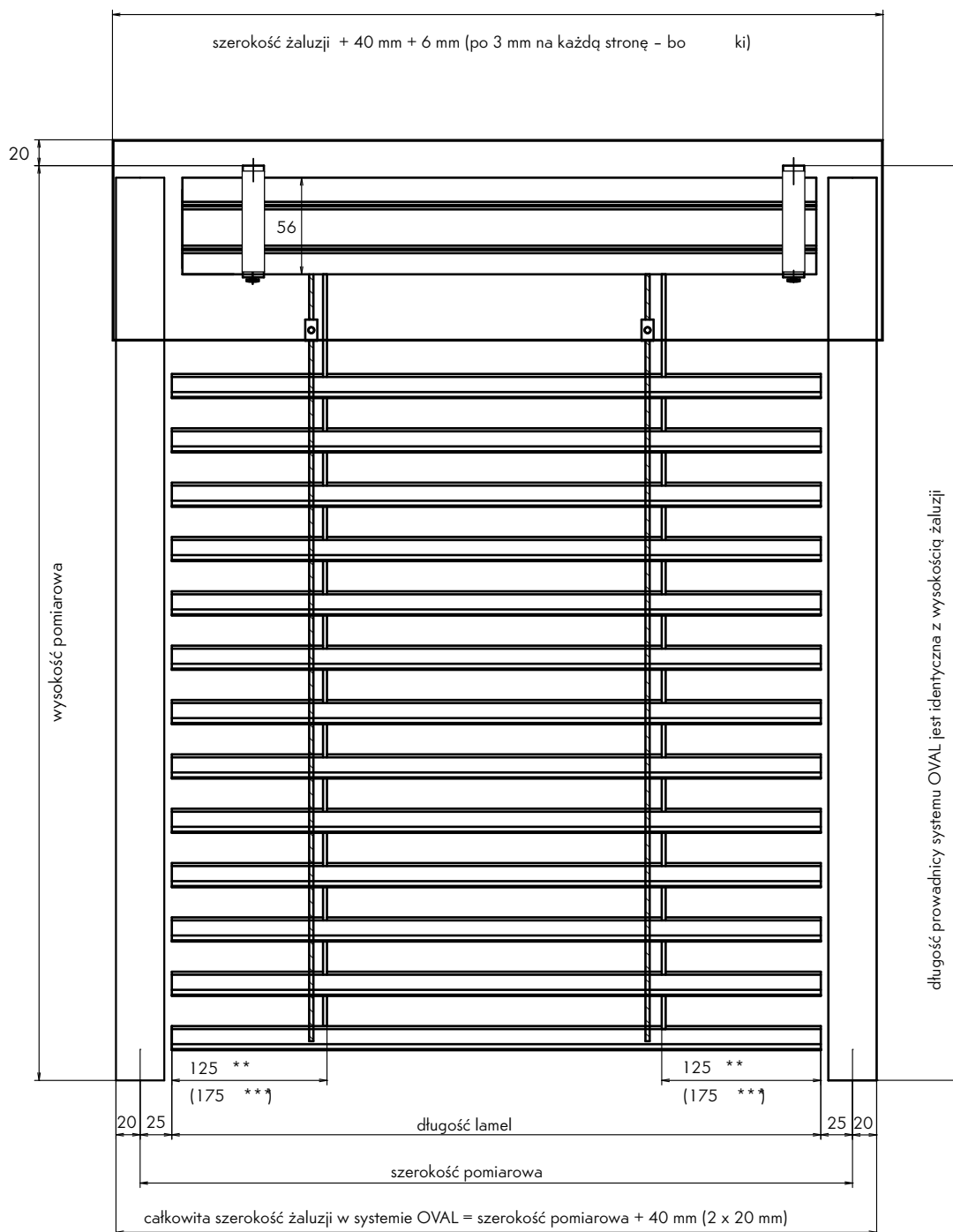
max. szerokość	max. wysokość	max. powierzchnia (ster. ręczne)	max. powierzchnia (silnik)	max. szerokość połączonych żaluzji *	max. ilość łożysk na jednej stronie napędu przy połączonych żaluzjach	max. ilość połączonych żaluzji jednym napędem
3500 mm	4000 mm	nie produkowana	11 m ²	8000 mm	5 szt	3 szt

* każda żaluzja musi mieć dwie pojedyncze prowadnice



Vertex S.A.

SYSTEM FASADOWY OVAL



** 125 cm - szerokość żaluzji do 100 cm

*** 175 cm - szerokość żaluzji od 100 do 400 cm

Ilość uchwytów prowadnicy
w systemie OVAL

wys. żaluzji	ilość uchwytów
500 - 1499	2
1500 - 2499	3
2500 - 3399	4
3400 - 4000	5

Uchwyt OV

typ uchwytu	wysięg L
A-OV	50 - 200mm
B-OV	201 - 300 mm

Uwaga.
Wysięg (L) uchwytu A-OV oraz B-OV
są produkowane dokładnie pod zamówienie.

ŻALUZJE FASADOWE - ZAMÓWIENIE

Klient	nr zamówienia

typ żaluzji (C-80, C-80L, C-80F, C-80FL, Z-90, Z-90L, Z-70) kolor lamel wg tabeli kolorów kolor prowadnic (ELOX-srebrna anoda, lub nr RAL) kolor listwy dolnej (ELOX-srebrna anoda, lub nr RAL) aretowanie lamel (stnd. = ARET 2, ARET 5) texbanda (stnd. - SZARY, CZARNY) drabinka, haqofix (stnd. - SZARY, CZARNY)	
--	--

nr pozycji	ilość sztuk	szerokość (mm)	wysokość (mm)	wysokość pakietu (STND = wysokość katalogowa)	typ prowadnicy*		typ uchwyty prowadnic**/ mocowanie linki stalowej ***		żaluzje łączone			sterowanie ręczne					strona sterowania (L/P)	silnik (STND - kablowy/IO/RTS/SMI)	typ uchwyty szyny górnej****	uwagi			
					lewa	prawa	lewa	prawa	połączenie pozycji z pozycją	rodzaj połączenia (SC45/JC90/JC45/JC180)	rozmiar między pozycjami	wartość zera montażowego	długość korby	długość przedłużenia (250-500mm)	kolor korby (elox / biała)	wyjście korby (KS 45/KS 90/K4-65)							
1																							
2																							
3																							
4																							
5																							
6																							
7																							
8																							
9																							
10																							
11																							
12																							
13																							
14																							
15																							



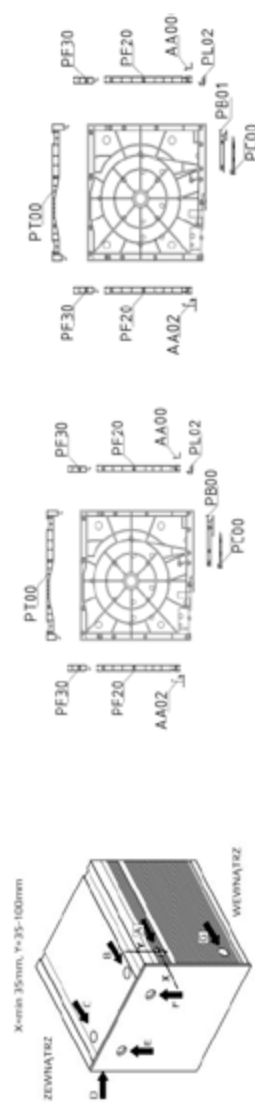
* typy prowadnic:
 ** typ uchwyty prowadnic: A-N, B-N, C-N; A-TL, B-TL, C-TL, D-TL; A-TLW, B-TLW, C-TLW, D-TLW; C-TLGD-TLW; A-SST, B-SST; A-SSHHD, B-SSHHD, C-SSHHD, D-SSHHD; A-OV, B-OV, SC45,
 *** mocowanie linki stalowej: A-LST, B-LST, C-LST, LPD, A-LSP, B-LSP, C-LSP, D-LSP
 **** typ uchwyty szyny górnej: 1, 1a, 2, 2a, 2P, 2aP, 3, 3a, 4, 4a, 4aP, 4a

Data:	Podpis

ŻALUZJE FASADOWE W SKRZYNKACH CLEVERBOX - ZAMÓWIENIE

<table border="1" style="width: 100%; border-collapse: collapse;"> <tr> <td style="width: 50%; padding: 5px;">Klient</td> <td style="width: 50%; padding: 5px;">nr zamówienia</td> </tr> <tr> <td style="padding: 5px;"> typ żaluzji (Z-90, C-80, Z-70) kolor lamel wg tabeli kolorów kolor listwy dolnej (ELOX, RAL) aretowanie lamel (stnd. = ARET 2, ARET 5) texbanda (stnd. - SZARY, CZARNY) drabinka, hagogifix (stnd. - SZARY, CZARNY) </td> <td style="padding: 5px;"></td> </tr> </table>	Klient	nr zamówienia	typ żaluzji (Z-90, C-80, Z-70) kolor lamel wg tabeli kolorów kolor listwy dolnej (ELOX, RAL) aretowanie lamel (stnd. = ARET 2, ARET 5) texbanda (stnd. - SZARY, CZARNY) drabinka, hagogifix (stnd. - SZARY, CZARNY)		
Klient	nr zamówienia				
typ żaluzji (Z-90, C-80, Z-70) kolor lamel wg tabeli kolorów kolor listwy dolnej (ELOX, RAL) aretowanie lamel (stnd. = ARET 2, ARET 5) texbanda (stnd. - SZARY, CZARNY) drabinka, hagogifix (stnd. - SZARY, CZARNY)					

nr pozycji	ilość sztuk	szerokość okna (mm)	wysokość okna (mm)	wysokość produkcyjna (wysokość okna + 227 mm)	Kolor Skrzynekki *				typ przewodnicy (TYP 2, PG10, PT)	kolor prowadnic (RAL)	moskitera (tak / nie)	kolor listwy dolnej moskitiery (biały, paleta RAL)	długość korby	kolor korby (biała, ELOX)	strona sterowania (L/P)	miejsce wyjścia sterowania lub kabla od napędu **	silnik (STND/IO/RTS/SMI)	uwagi
					Zewnątrz		Wewnątrz											
					Kątownik AA02 (paleta RAL)	PF30, PF20, AA02, PT00-zew. (biały, brązowy, okleina)	Kątownik AA00 i PL02 (paleta RAL)	PF30, PF20, PB01, PT00-wew. (biały, brązowy, okleina)										
1																		
2																		
3																		
4																		
5																		
6																		
7																		
8																		
9																		
10																		
11																		
12																		
13																		
14																		
15																		



** * biały - RAL 9016, brązowy RAL 8019;

Data: _____

Podpis _____

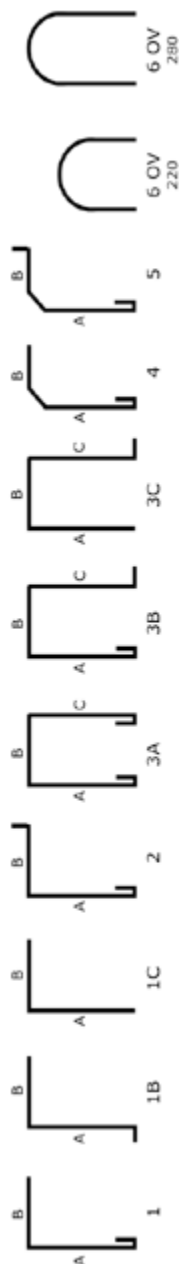
BLACHY KRYJĄCE - ZAMÓWIENIE

nr zamówienia

Klient

nr pozycji	ilość sztuk	typ blachy	rozmiar A (mm)	rozmiar B (mm)	rozmiar C (mm)	szerokość blachy kryjącej	kolor wg RAL	pokrywy boczne (szt.)		uwagi
								lewa	prawa	
1										
2										
3										
4										
5										
6										
7										
8										
9										
10										
11										
12										
13										
14										
15										

* przy skrzyńce OVAL rozmiar B = 170 cm



Typy blach kryjących:

Data

Podpis

STEROWNIKI ELETRYCZNE - ZAMÓWIENIE

Klient	nr zamówienia

poz.	szt.	nazwa sterownika	nr katalogowy
1			
2			
3			
4			
5			
6			
7			
8			
9			
10			
11			
12			

Data

Podpis

ŻALUZJE ZEWNĘTRZNE FASADOWE

