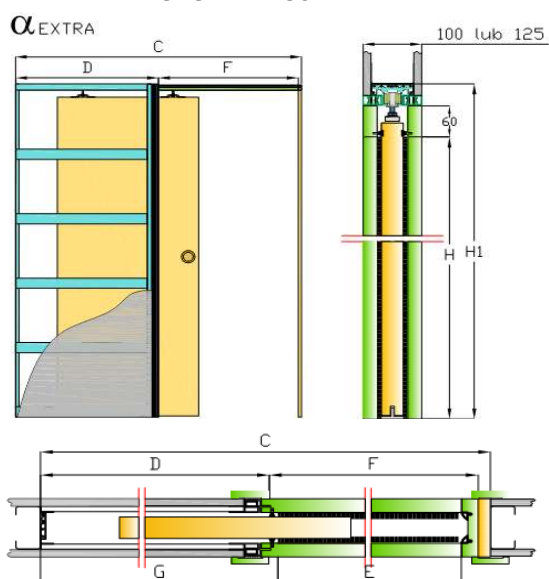
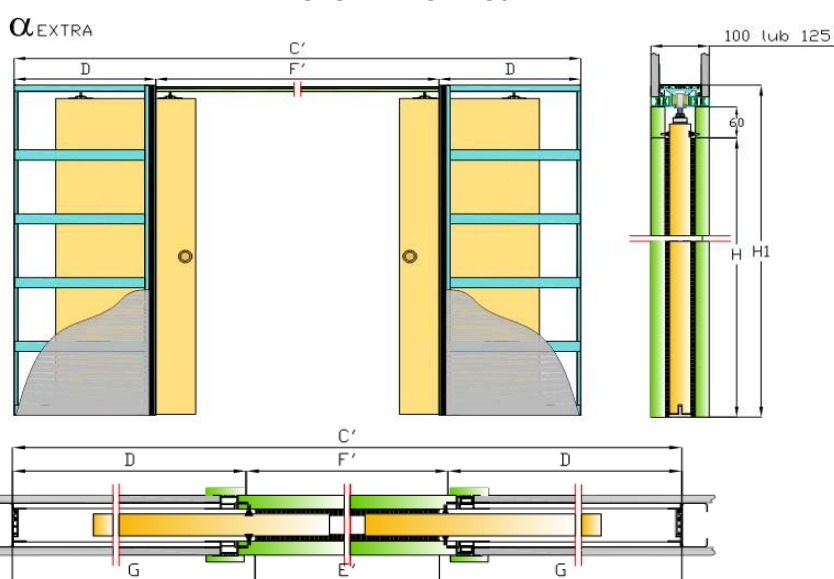


## SYSTEM KASETOWY DO SKRZYDEŁ DREWNIANYCH

### SYSTEM POJEDYNCZY

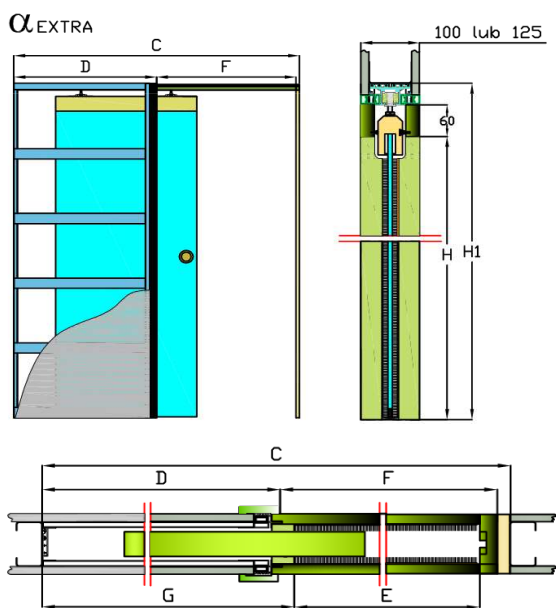


### SYSTEM PODWÓJNY



## SYSTEM KASETOWY DO TAFLI SZKŁANYCH

### SYSTEM POJEDYNCZY



### SYSTEM PODWÓJNY

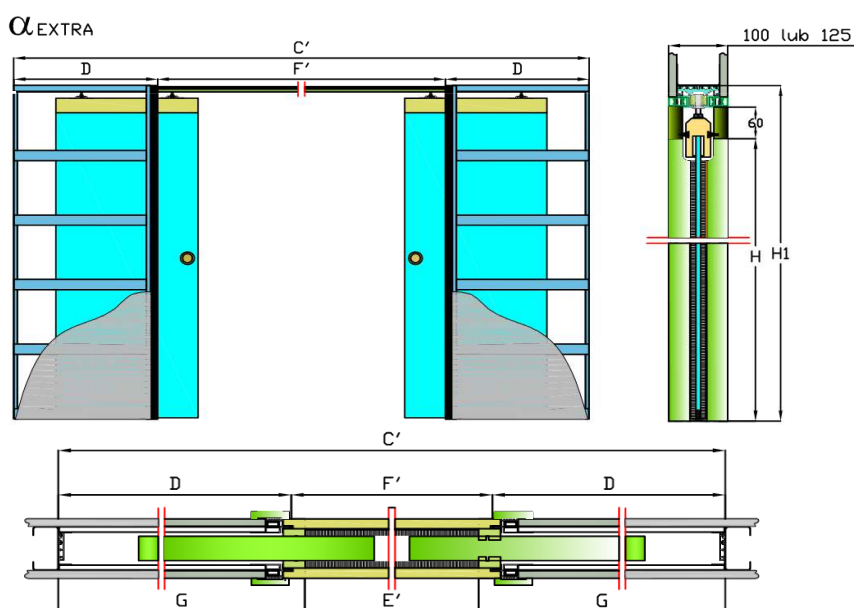


Tabela wymiarowa dla systemów kasetowych pojedynczych do skrzydeł drewnianych oraz tafli szklanych

Szerokość skrzydła [S2]	Wysokość skrzydła [H2]	C	D	E	F	G	Wys. światła przejścia [H]	Wys. całkowita systemu [H1]	Szer. otworu w murze [S0]	Wys. otworu w murze [H0]
613	2030	1280	640	570	620	660	2020	2120	1300	2130
713	2030	1480	740	670	720	760	2020	2120	1500	2130
813	2030	1680	840	770	820	860	2020	2120	1700	2130
913	2030	1880	940	870	920	960	2020	2120	1900	2130
1013	2030	2080	1040	970	1020	1060	2020	2120	2100	2130

Tabela wymiarowa dla systemów kasetowych podwójnych do skrzydeł drewnianych oraz tafli szklanych

Szerokość skrzydła [S2]	Wysokość skrzydła [H2]	C'	D	E'	F'	G	Wys. światła przejścia [H]	Wys. całkowita systemu [H1]	Szer. otworu w murze [S0]	Wys. otworu w murze [H0]
613	2030	2460	640	1140	1180	660	2020	2120	2480	2130
713	2030	2860	740	1340	1380	760	2020	2120	2880	2130
813	2030	3260	840	1540	1580	860	2020	2120	3280	2130
913	2030	3660	940	1740	1780	960	2020	2120	3680	2130
1013	2030	4060	1040	1940	1980	1060	2020	2120	4080	2130

**Legenda:**  
 C, C' - szerokość całkowita systemu  
 D - długość kasety  
 G - głębokość kasety po założeniu ościeżnicy

E, E' - szerokość światła przejścia po założeniu ościeżnicy  
 F, F' - szerokość światła przejścia przed założeniem ościeżnicy